

# 賃貸一戸建て

田園都市線 三軒茶屋駅 歩6分

4LDK+WIC(105.15m<sup>2</sup>)

三井2×4 注文住宅です！

賃料 **300,000** 円

敷金2ヶ月・礼金1ヶ月

契約期間2年、更新料1ヶ月分

**ペット相談可** (敷金3ヶ月、償却1ヶ月)

※ 小型犬のみ。ネコ不可

住所 世田谷区三軒茶屋1-6-14

構造 三井ホーム木造2×4工法 3階建

建築 平成7年築・リフォーム済

東側4.6m公道面す

駐車場1台分付

設備 洋室フローリング

エアコン5基

追焚き機能付バス

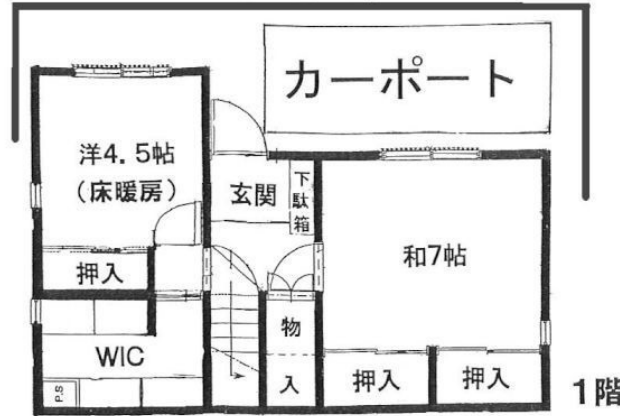
ウォシュレット

独立システムキッチン

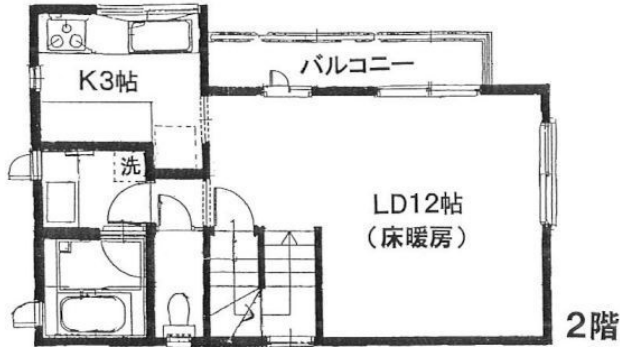
大型ウォークインクローゼット他収納多数

1F洋室及びリビング床暖房機能

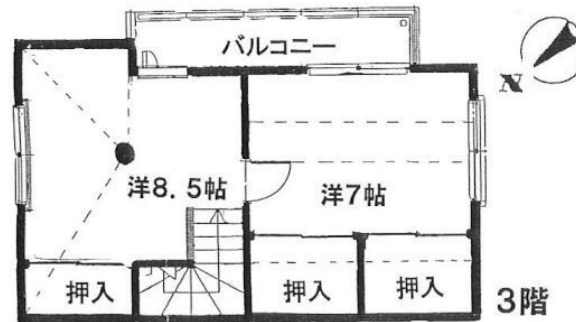
公道面す



1階



2階



3階

東南向き  
日あたり良好！



大型105m<sup>2</sup>  
4LDK!  
うれしい小型犬なら  
2匹までOK!

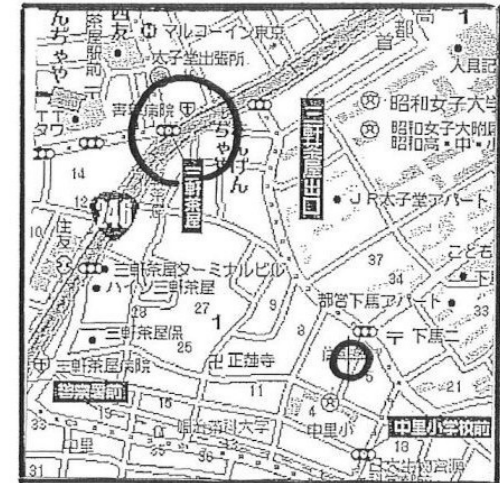


お洒落な  
グリーンの外観！

☆三軒茶屋栄通り商店街を抜けてすぐの  
閑静な住宅街で買い物も便利

☆リビングと1F洋室は床暖房！

☆家族に嬉しい豊富な収納！！



※図面と現況が異なる場合は、現況を優先致します。

12月中旬入居可

お申込内容によっては  
保証会社を利用いただく  
場合がございます。

株式会社

**愛和ハウジングサポート**

代々木公園・代々木八幡駅前

東京都知事免許(7)第59015号 社団法人不動産保証協会会員 全日本不動産保証協会会員

〒151-0063 東京都渋谷区富ヶ谷1-6-8モリービル2階

電話 03(3485)8288 (代)

FAX 03(3485)8668

営業時間：AM10:00~PM7:00 定休日 月1回火曜・毎週水曜

客付会社様へ

手数料	100%
負担の割合	100%
手数料	100%
配分の割合	100%

取引態様  
媒介