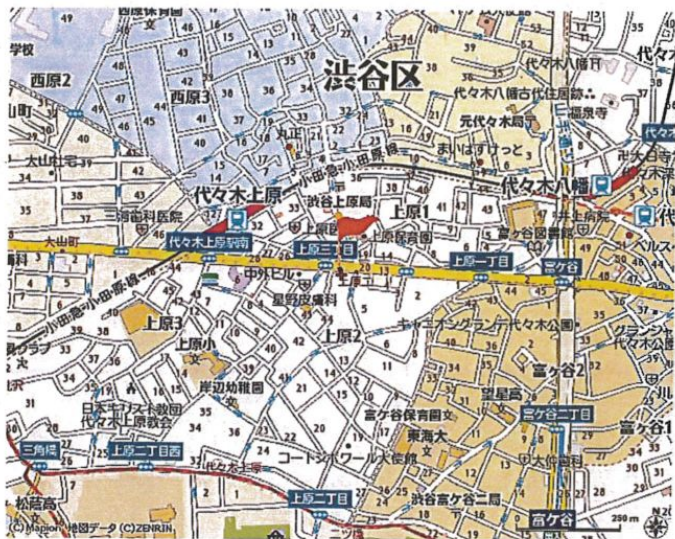


住まいの駅ステーション
MAST

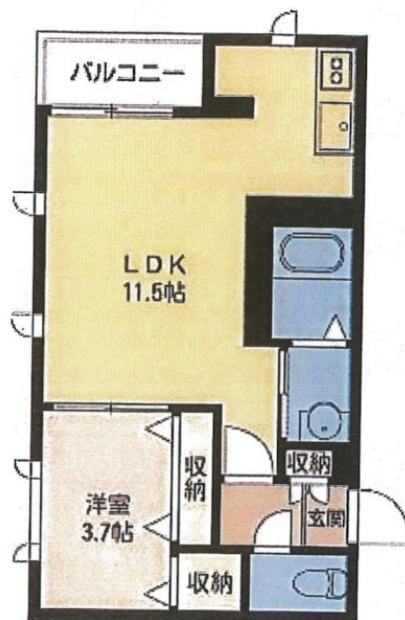
★小田急小田原線「代々木上原」駅 徒歩4分★

- ◇積水ハウス施工のシャームゾン!
- ◆オートロック付・地デジ対応済
- ◇独立洗面化粧台・多機能便座
- ◆MASTクラブで家賃に応じてポイントが貯まる!

【案内図】



【間取図】



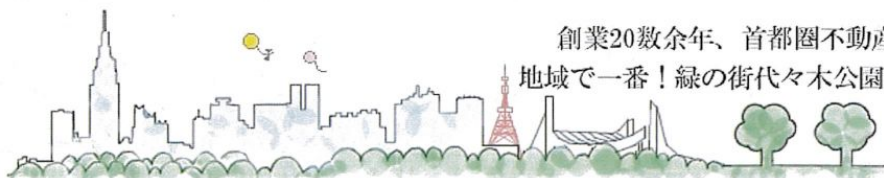
【302号室】 35.68㎡

※保証人不要システム利用可能初期費用2万円×税
(別途保証料: 賃料等×1.0%/月)

図面と現況が相違する場合は、現況を優先致します。

物件種目	賃貸マンション
最寄駅	代々木上原
間取タイプ	1LDK
賃貸条件	賃料 132,000円 礼金 1ヵ月 敷金 1ヵ月

物件所在地	渋谷区 上原 2-47-19	
交通	小田急小田原線 代々木上原駅 最寄駅よりの距離 徒歩4分	
建物	建物名	コート上原 302号室
	構造・規模	鉄骨造 地上3階建 3階部分
	使用部分面積	図面参照
間取内訳	間取図参照	
築年月	2003年1月	契約期間 2年(更新可)
管理費等	3,000円	
駐車場	無	
現況	3/31退去予定	入居日 4/中予定
本体設備	オートロック・BS・地デジ対応	
各戸設備	エアコン付	
備考	◎入居審査有 ◎鍵交換費入居者負担(25,000円 税別) ◎家財保険加入要 ◎退去時清掃特約有 (40,400円 税別) No. 1212050	



創業20数余年、首都圏不動産情報ネットワーク
地域で一番! 緑の街代々木公園・代々木八幡駅前不動産

営業時間
AM10:00~PM7:00
(休) 水曜日

株式会社 東京都知事免許(7)第59015号 財団法人不動産保証協会会員
全日本不動産保証協会会員
愛和ハウジングサポート
〒151-0063 東京都渋谷区富ヶ谷1-6-8 モリービル2F
電話 ☎ 03(3485)8288 MAIL ✉ info@aiwahousing.com
FAX ☎ 03(3485)8668



ウェブサイトは
こちらへどうぞ