

マンション	価格(非課税)	交通	小田急小田原線「代々木八幡」駅 徒歩5分 東京メトロ千代田線「代々木公園」駅 徒歩7分 小田急小田原線「参宮橋」駅 徒歩9分	名称	レジデンシャル・アート代々木公園	4階
	6,980万円					

フォトギャラリー

Photo gallery



【外観】

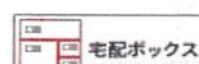
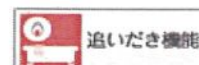
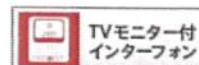
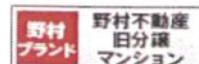
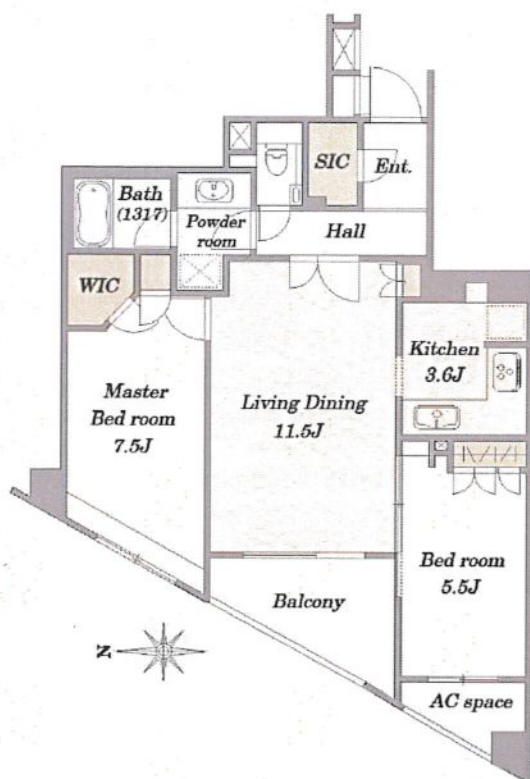


【エントランス】

おすすめポイント

Point

- ～代々木の杜をわがフィールドに。都心のやすらぎを知る街～
- ◆平成13年5月建築 野村不動産×新日本製鐵 旧分譲
  - ◆代々木五丁目の住宅街に佇む低層レジデンス
  - ◆8.3mのワイドフロンテージを実現し、LDと2つの洋室をレイアウト
  - ◆洋室約7.5帖にウォークインクローゼットやシステム収納採用のクローゼット、玄関にはシューズインクローク、さらにトランクスペースまで豊富な収納を実現



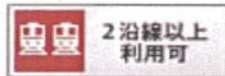
※S・Service room=納戸  
※Jは、おおよその帖数です

※図面と現況が異なる場合は現況を優先とします。

概要

Outline

所在(住居表示)	渋谷区代々木5丁目41-1			
土地	権利	所有権		
	敷地面積	2,395.46㎡(724.62坪)		
	共有持分	1,290/100,000		
	用途地域	第一種住居地域		
借地料		借地期間		
建物	専有面積(壁芯)	65.51㎡(19.81坪)	バルコニー専用庭	5.74㎡
	間取り	2LDK+WIC+SIC		
	構造	RC(鉄筋コンクリート)造5階建		
	築年月	平成13年(2001年)5月		
	分譲会社	野村不動産(株)、新日本製鐵(株)		
	施工会社	小田急建設(株)		
	一棟の総戸数	75戸	物件種目	中古マンション
	管理形態	全部委託	管理員	日勤
	管理会社	(株)小田急ハウジング		
	管理費	11,110円/月	他費用	
修繕積立金	4,890円/月	費用合計	16,000円/月	
施設	敷地内駐車場			
エレベーター	有	ガス	都市ガス	
引渡	現況	居住中		
引渡	引渡	相談		
備考	※専有面積65.51㎡は、トランクスペース面積0.34㎡を含みます 撮影日:平成30年2月			
	トランクルーム	バイク置場	駐輪場	



創業20数年、首都圏不動産情報ネットワーク  
地域で一番! 緑の街代々木公園・代々木八幡駅前不動産

営業時間  
AM10:00~PM7:00  
(休) 水曜日

株式会社 愛和ハウジングサポート  
東京知事免許(7)第59015号 財団法人不動産保証協会会員  
全日本不動産保証協会会員  
〒151-0063 東京都渋谷区富ヶ谷1-6-8 モリービル2F  
電話 03(3485)8288 MAIL info@aiwohousing.com  
FAX 03(3485)8668



ウェブサイトは  
こちらへどうぞ