

# ヒューリックコート元代々木 - 310号室

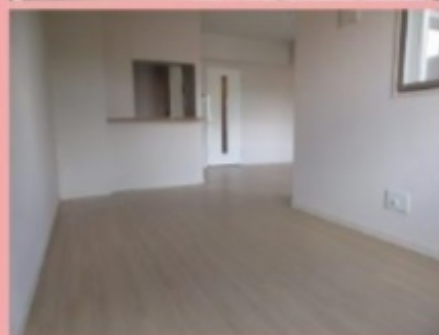
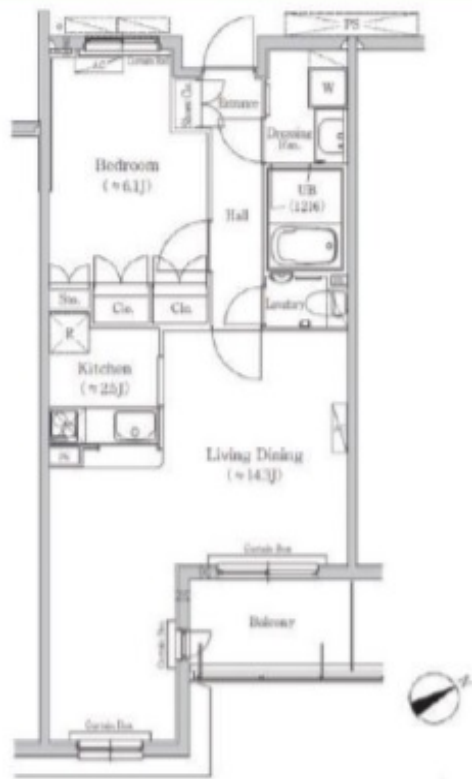
敷金:2ヶ月  
200,000円  
礼金:2ヶ月

小田急線 代々木八幡 徒歩 8分

千代田線 代々木上原 徒歩 9分

共益費等: 8,000円 千代田線 代々木公園 徒歩 8分

新宿・表参道・渋谷・下北沢へダイレクトアクセス。



所在地	東京都渋谷区元代々木町45番1号		
間取詳細	1LDK/LD(14.3畳) K(2.5畳) 洋(6.1畳)		
構造・階建	PC3階/3階建(地下0階)		
入居時期	2018年6月中旬	更新料	1ヶ月
専有面積	50.47㎡	建物種別	マンション
開口向き	東	築年月	2010年3月
損保	要3.2万円2年	連帯保証人	不要+保証会社利用が必須
保証会社	利用可(当社指定:初期費用は賃料等の30%、2年目以降最大1万円/年)		
契約期間	普通借家(2年)		
駐車場	-		
その他費用	ペット飼育の場合、敷金増殖あり(敷金増殖3ヶ月)、鍵交換作業費用21,600円(入居時)		
入居諸条件	ペット相談可 楽器相談可		
周辺施設	セブンイレブン初台店まで204m ドラッグストアスマイル代々木西原店まで205m 医療法人財団荘敬会井上病院まで787m		
設備	ガス:都市、バス、トイレ、室内洗濯機置場、ガスコンロ、バストイレ別、追焚、浴室乾燥機、洗面所独立、洗浄便座、システムキッチン、グリル、バルコニー、フローリング、全室エアコン、24時間換気システム、クローゼット、下駄箱、TVモニター付ドアホン、オートロック、宅配ボックス、駐輪場、バイク置場、インターネット接続可、インターネット:光、防犯カメラ、管理人自動、BS、エレベーター2基		
備考	24時間コールセンター付き、駐車場の空の有無は要問合せ。SOHO利用時、ペット飼育時は増み増し敷金1ヶ月要※退去時清、掃費用:実費、2泊録利用可、3駅以上利用可能		

◆おすすめポイント◆

- 2階以上
- 専有出入ドア+保証会社利用が必須
- ペット相談
- 楽器相談
- バストイレ別
- 追い焚き
- 浴室乾燥機

※掲載情報と現状が異なる場合は現状が優先となります。

創業20余年、首都圏不動産情報ネットワーク

地域で一番! 緑の街代々木公園・代々木八幡駅前不動産

営業時間  
AM10:00~PM7:00  
(休) 水曜日

株式会社 東京都知事免許(特)第59015号 財団法人不動産保証協会会員  
愛和ハウジングサポート 全日本不動産協会会員  
〒151-0063 東京都渋谷区宮ヶ谷1-6-8 モリービル2F  
電話 ☎ 03(3485)8288 MAIL ✉ info@aiwahousing.com  
FAX ☎ 03(3485)8668

