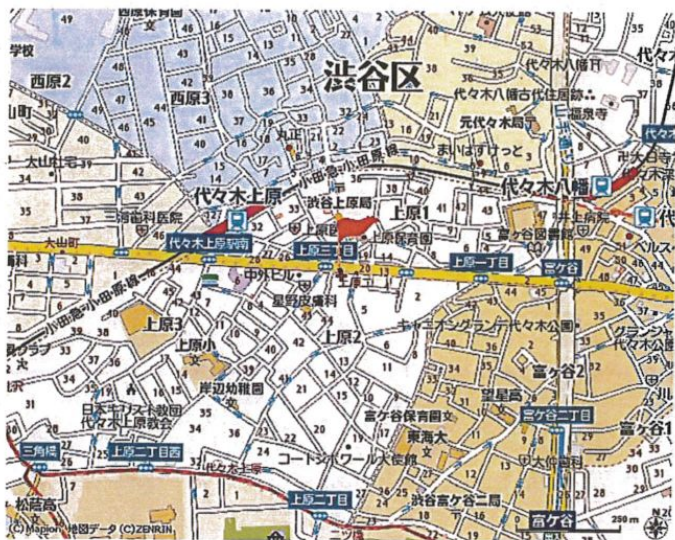


住まいの駅ステーション
MAST

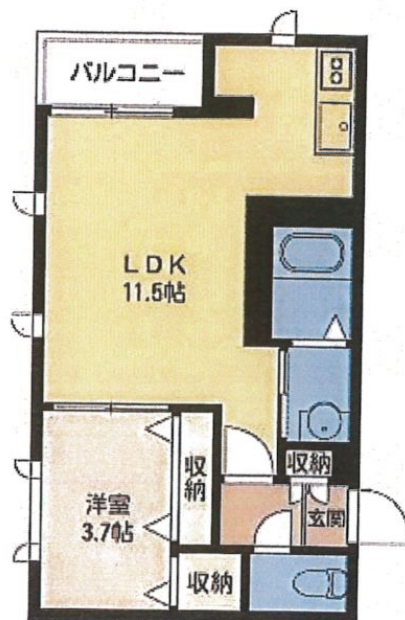
★小田急小田原線「代々木上原」駅 徒歩4分★

- ◇積水ハウス施工のシャームゾン!
- ◆オートロック付・地デジ対応済
- ◇独立洗面化粧台・多機能便座
- ◆MASTクラブで家賃に応じてポイントが貯まる!

【案内図】



【間取図】



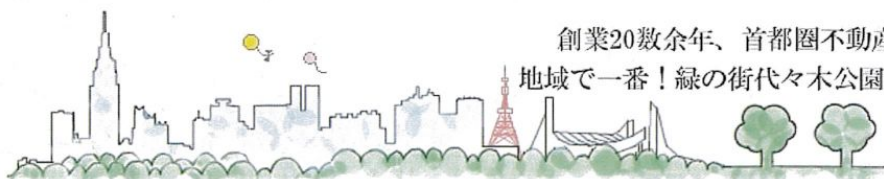
【302号室】 35.68㎡

※保証人不要システム利用可能初期費用2万円×税
(別途保証料: 賃料等×1.0%/月)

図面と現況が相違する場合は、現況を優先致します。

| | |
|-------|------------------------------|
| 物件種目 | 賃貸マンション |
| 最寄駅 | 代々木上原 |
| 間取タイプ | 1LDK |
| 賃貸条件 | 賃料 132,000円 礼金 1ヵ月 敷金 1ヵ月 |

| | | |
|-------|--|----------------|
| 物件所在地 | 渋谷区 上原 2-47-19 | |
| 交通 | 小田急小田原線 代々木上原駅 最寄駅よりの距離 徒歩4分 | |
| 建物 | 建物名 | コート上原 302号室 |
| | 構造・規模 | 鉄骨造 地上3階建 3階部分 |
| | 使用部分面積 | 図面参照 |
| 間取内訳 | 間取図参照 | |
| 築年月 | 2003年1月 | 契約期間 2年(更新可) |
| 管理費等 | 3,000円 | |
| 駐車場 | 無 | |
| 現況 | 3/31退去予定 | 入居日 4/中予定 |
| 本体設備 | オートロック・BS・地デジ対応 | |
| 各戸設備 | エアコン付 | |
| 備考 | ◎入居審査有 ◎鍵交換費入居者負担(25,000円 税別) ◎家財保険加入要 ◎退去時清掃特約有 (40,400円 税別) No. 1212050 | |



創業20数余年、首都圏不動産情報ネットワーク
地域で一番! 緑の街代々木公園・代々木八幡駅前不動産

営業時間
AM10:00~PM7:00
(休) 水曜日

株式会社 東京都知事免許(7)第59015号 財団法人不動産保証協会会員
全日本不動産保証協会会員
愛和ハウジングサポート
〒151-0063 東京都渋谷区富ヶ谷1-6-8 モリービル2F
電話 ☎ 03(3485)8288 MAIL ✉ info@aiwahousing.com
FAX ☎ 03(3485)8668



ウェブサイトは
こちらへどうぞ