

住みかえに、安心と安全を。

中古 一戸建住宅
価格
1億1,800万円

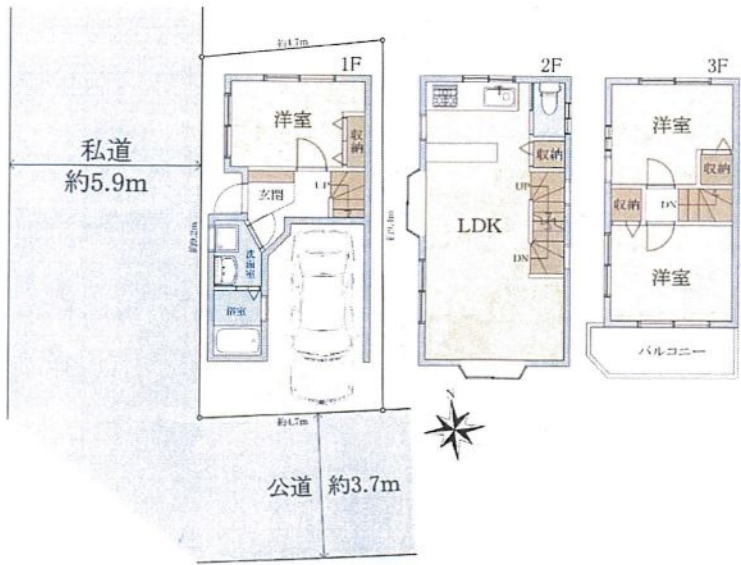
交通 小田急小田原線「代々木上原」駅徒歩8分
 小田急小田原線「東北沢」駅徒歩5分
 京王井の頭線「池ノ上」駅徒歩9分

物件名
渋谷区上原3丁目戸建

■渋谷区上原3丁目の閑静な住宅街の一戸建 ■小田急線・千代田線「代々木上原」駅徒歩8分

- 3駅3路線利用可
 小田急線・千代田線「代々木上原」駅 徒歩8分
 小田急線「東北沢」駅 徒歩5分
 井の頭線「池ノ上」駅 徒歩9分

- 2002年6月築の3LDK
- 南・西角地 陽当り・通風良好
- 上原3丁目の閑静な住宅街 高台



- =Life information=
 ●ファミリーマート駒場四丁目店 徒歩4分(約310m)
 ●区立上原小学校 徒歩6分(約420m)
 ●O d a k y u O X代々木上原店 徒歩8分(約630m)
 ●区立上原公園 徒歩4分(約310m)
 ●区立上原中学校 徒歩4分(約280m)

- コンビニまで徒歩5分以内
- 南向き
- 2路線以上利用可能
- 公園まで徒歩5分以内
- 日当たり良好
- 角地
- 南道路(原東・南西含む)
- 駐車場有

所在	東京都渋谷区上原3丁目
権利	所有権
借地期間	- 借地料 -
面積	公簿 44.06㎡ (13.32坪)
セットバック	0.14㎡含む
私道負担	-
土地	地目 宅地 現況地目
接面道路	西側 私道5.9m 南側 公道3.7m
舗装有	
構造	木造 地上3階建
築年月	2002年6月
建築確認番号	
建物	1階 17.73㎡ 2階 26.28㎡ 3階 20.12㎡ その他 -㎡ 合計 64.13㎡ (19.39坪)
間取り	3LDK
制限	都市計画 市街化区域 用途地域 第一種低層住居専用地域 建ぺい率 70% 容積率 150% その他法令上の制限等 準防火地域
設備仕様	ガス 都市ガス 飲用水 上水道(公営水道) 汚水 下水道(公共下水) 雑排水 下水道(公共下水) 駐車場 有
引渡し	現況 居住中 時期 相談
備考	【駐車場】車種による ○(車庫)車種による ○建物面積 車庫部分9.31㎡含む ○角地緩和により建ぺい率60%から70% ※帖数不明

