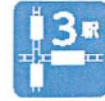


戸建	価格	交通	所在
	1億2,980万円	小田急小田原線・千代田線「代々木上原」駅徒歩5分 小田急小田原線「代々木八幡」駅徒歩6分 東京メトロ千代田線「代々木公園」駅徒歩7分	東京都渋谷区上原1丁目

《車庫付、3階建て戸建》



2路線
利用可能



3駅
利用可能



10min
駅徒歩
10分以内



ルーフ
バルコニー

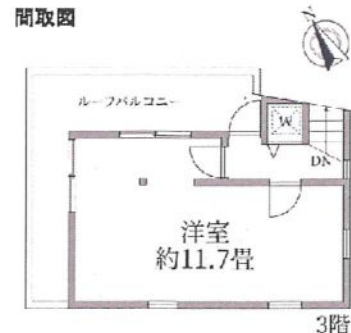


宅配
ボックス



1616
ユニット
バス

間取図



- 北側私道幅員約4.0m・西側私道幅員約4.0mに面する角地
- カウンター式キッチン ●1616タイプの浴室(浴室暖房機能付)
- 玄関・階段・トイレ(1階・2階)照明は便利な人感センサー機能付き

《リフォーム履歴》

- ・2021年4月 外壁塗装(フッ素)・屋根塗装・ベランダ防水
- ・2020年10月 給湯器交換・水栓交換(キッチン、洗面台、浴室)
- ・2019年6月 食洗機交換(2022年4月部品交換)
- ・2018年8月 トイレ設備交換(1階・2階)・2018年5月 ガスコンロ交換

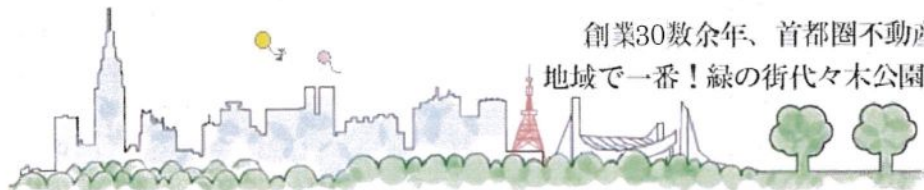
2路線3駅利用可能
小田急小田原線・東京メトロ千代田線
「代々木上原」駅徒歩5分
小田急小田原線
「代々木八幡」駅徒歩6分
東京メトロ千代田線
「代々木公園」駅徒歩7分

ライフインフォメーション

- ・富谷小学校……………約310m
- ・上原小学校……………約820m
- ・上原中学校……………約720m
- ・渋谷区上原出張所……………約160m
- ・マルエツ代々木上原店……………約240m

*このハウジングマップは概要紹介図です。図面と現況が異なる場合は現況優先となります。地図等の再複製、再頒布はできません。

土地	権利形態	所有権		
	借地期間	—	借地料 —	
	地目	宅地	地目(現況) 地目と同じ	
	土地面積	公簿54.94㎡(16.61坪)		
建物	接面道路 /道路幅員 /接道方位	北側約4m私道(接道位置指定なし) 西側約4m私道(接道位置指定なし)		
	私道負担面積	51.27㎡×持分1/2有り(土地面積とは別途)		
	舗装	アスファルト	道路面より	
	構造	木造スレート葺地上3階		
	築年月	2004年1月		
	地下	1階	25.77㎡	
		2階	38.43㎡	3階 26.28㎡
	合計面積	公簿90.48㎡(27.37坪)		
	間取タイプ	2LDK		
	制限	建ぺい率	70%	容積率 160%
用途地域		第2種中高層住居専用地域		
都市計画		市街化区域	防火地域 準防火	
高度地区		第3種高度地区	区画整理	
計画道路	無			
設備	水道	公営	ガス 都市ガス	
	汚水	公共下水	雑排水 公共下水	
	駐車場	車庫		
引渡	現況	空家/空室		
	引渡可能時期	即可		
備考	建ぺい率:角地緩和による 容積率:前面道路幅員制限による 建物状況調査に関する情報:売主にて実施予定			



創業30数年、首都圏不動産情報ネットワーク
地域で一番! 緑の街代々木公園・代々木八幡駅前不動産

営業時間
AM10:00~PM7:00
(休) 水曜日

株式会社 東京都知事免許(8)第59015号 財団法人不動産保証協会会員
愛和ハウジングサポート 全日本不動産保証協会会員
〒151-0063 東京都渋谷区富ヶ谷1-6-8 モリービル2F
電話 ☎ 03(3485)8288 MAIL ✉ info@aiwahousing.com
FAX ☎ 03(3485)8668

