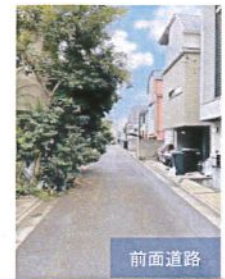
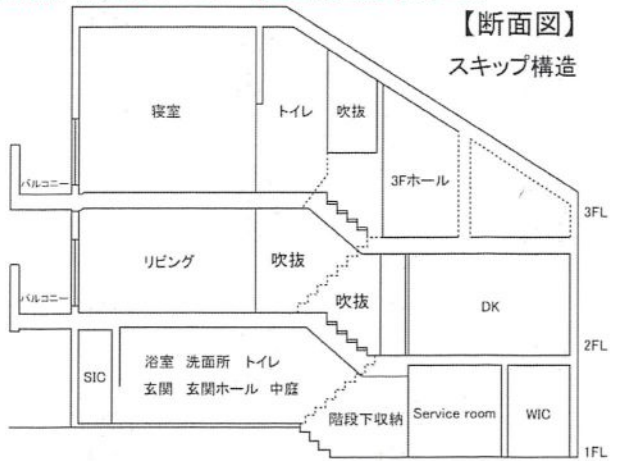


中古戸建	販売価格	交通	名称
	14,500万円 (非課税)	東京メトロ千代田線「代々木上原」駅徒歩5分 小田急小田原線「代々木上原」駅徒歩5分	渋谷区上原3丁目 戸建

2012年施工の3階建てデザイナーズ注文住宅！
～千代田線・小田急線「代々木上原」駅まで徒歩約5分と通勤通学に便利な立地～



- ★上部吹抜けの中庭付きでご家族の楽しみも広がります
- ★ライフスタイルに合わせた使い方の出来るサービスルーム付き
- ★季節物や大型家電の収納にも便利なWIC付き
- ★帰宅後すぐに靴や荷物を収納できるSIC完備
- ★住環境に配慮された第一種低層住居専用地域



所在	東京都渋谷区上原3丁目	
土地	権利形態	所有権
	敷地面積	(公簿)63.47㎡(約19.19坪)
	私道負担	なし
	セットバック	なし
	地目	宅地
建物	接面道路	私道
	位置指定	
	接道方位	南西側 道路幅員:約4.00m
	道路面より	舗装:舗装済
制限	築年	造:木造3階建 月:2012年5月
	1階面積	34.90㎡
	2階面積	36.43㎡
	3階面積	20.55㎡
	合間取り	計:91.88㎡(約27.79坪) 1SLDK+WIC+SIC
設備	都市計画	市街化区域 計画道路:なし
	用途地域	第一種低層住居専用地域 区画整理:なし
	建ぺい率	60%
	容積率	150%
引渡	高度地区	第一種高度地区
	防火地区	準防火地域
	ガ飲料	ス:都市ガス 雑排水:公共下水 水:公営水道 給湯:ガス給湯(個別) 水:本下水
備考	現況	居住中
	引渡可能年月	相談
その他:※2022年10月まで内覧不可 ※S=サービスルーム、WIC=ウォークインクローゼット、SIC=シューズインクローゼット		
※図面と現況が相違する場合には、現況優先とさせていただきます。 ※坪換算は1㎡=0.3025坪で、小数点第三位以下は切り捨てとしています。 <仲介>ご成約の際には当社規定の仲介手数料とそれにかかる消費税を別途申し受けます。		



ウェブサイトはこちらへどうぞ