



渋谷区 初台2丁目

売地

販売価格

33,600万円

Traffic Information

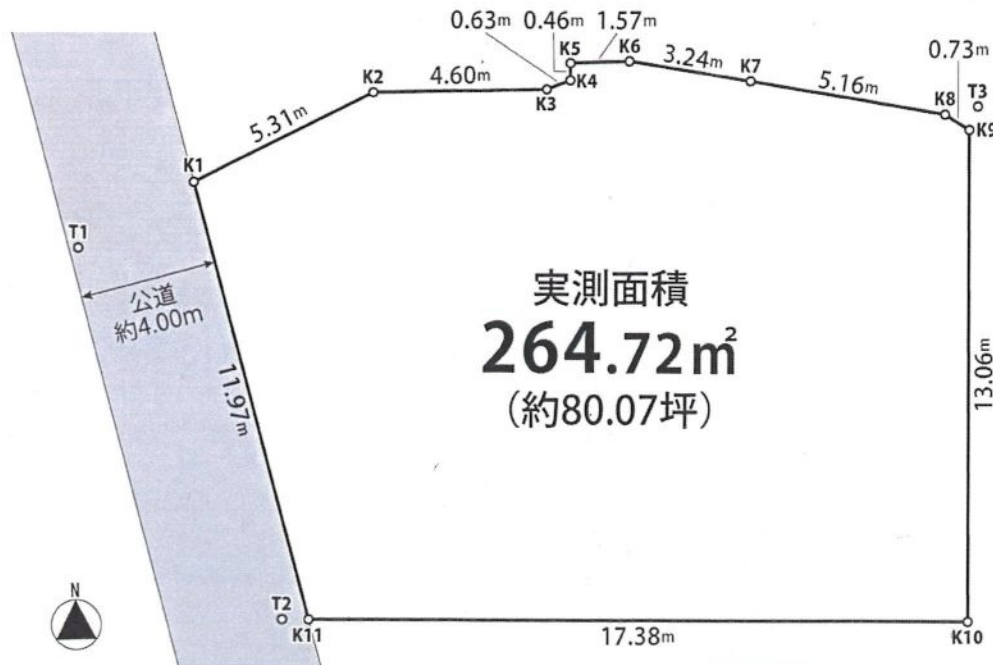
京王線

「初台」駅 徒歩約8分

物件概要

- 地名地番…東京都渋谷区初台2丁目
- 住居表示…東京都渋谷区初台2-
- 用途地域…第一種低層住居専用地域
- 建ぺい率…60%
- 容積率…150%
- 防火指定…準防火地域
- 高度指定…第一種高度地区
- 日影規制…4時間-2.5時間(測定面1.5m)
- その他法令…敷地面積の最低限度130㎡、絶対高さ制限10m
- 道路…南西側:公道約4m(建築基準法第42条2項)
- 土地権利…所有権
- 設備…都市ガス、東京電力、公共上下水道
- 現況…更地
- 引渡形態…更地渡し
- 引渡時期…即時
- その他…道路後退(セットバック)面積約1.5㎡

都心を謳歌しながら、「代々木公園」の四季も楽しめる贅沢な立地。
東京を代表する話題のスポット「東京オペラシティ」まで徒歩約10分。



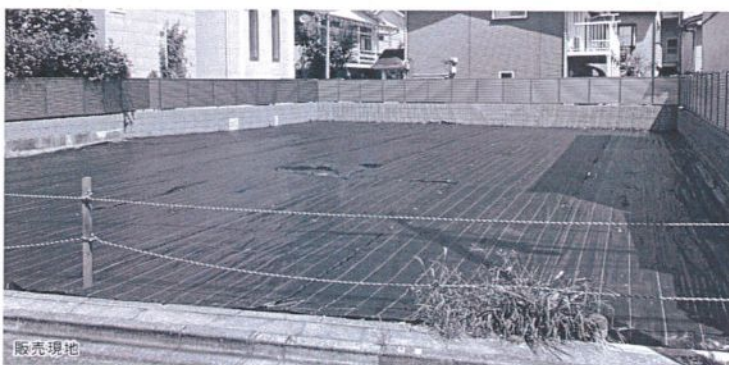
分割 相談可

詳細については
お問い合わせください。

Life information

- ローソン渋谷初台一丁目店
……約300m(徒歩約4分)
- セブンイレブン初台店
……約350m(徒歩約5分)
- オーケー初台店
……約500m(徒歩約7分)
- 内藤病院
……約450m(徒歩約5分)
- 東京オペラシティ
……約750m(徒歩約10分)
- 代々木公園
……約1,400m(徒歩約19分)

※ 図面と現況に相違がある場合は
現況を優先とします。



創業30数年、首都圏不動産情報ネットワーク
地域で一番! 緑の街代々木公園・代々木八幡駅前不動産

株式会社 愛和ハウジングサポート
東京都知事免許(8)第59015号 財団法人不動産保証協会会員
全日本不動産保証協会会員
〒151-0063 東京都渋谷区富ヶ谷1-6-8 モリービル2F
電話 03(3485)8288 MAIL info@aiwahousing.com



営業時間
AM10:00~PM7:00