

貸事務所(一部)

代々木公園駅

渋谷区富ヶ谷1丁目

専有面積
101.10㎡

築年月
1992年03月

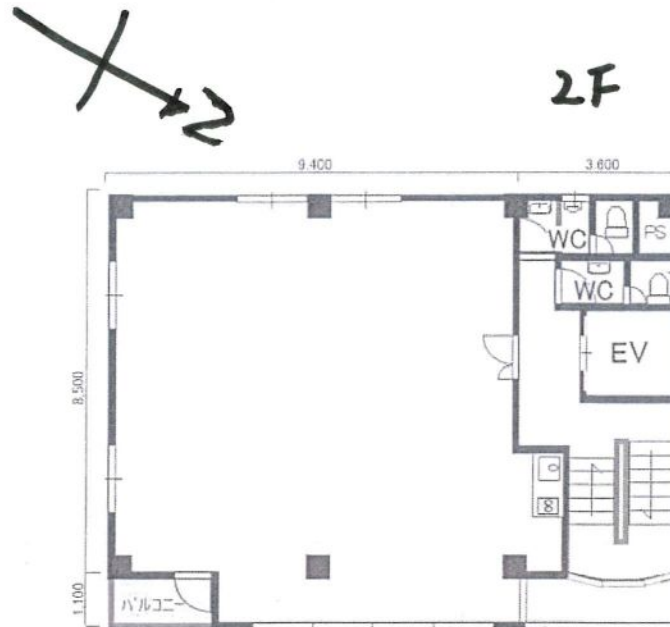
引渡可能時期
即時



複数路線利用可
1フロア1テナント男女別トイレ

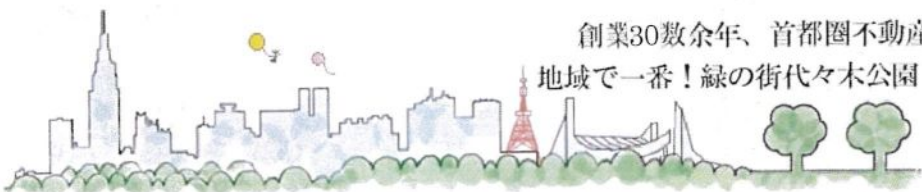
チェックポイント!

飲食店不可,土曜日利用可,給湯,エアコン2台以上,エレベーター



物件名	貸事務所(一部)
最寄駅	代々木公園
賃貸条件	賃料 53.8208万円
	礼金1ヶ月 敷金なし 保証金300.00万円

物件所在地	東京都渋谷区富ヶ谷1丁目		
交通	東京メトロ千代田線 代々木公園 徒歩4分		
建物	建物名	EDIH富ヶ谷(エディトミガヤ) 2階全室	
	構造・規模	SRC 7階建/2階部分	
	使用部分積	101.10㎡	間取タイプ
間取内訳			
築年月	1992年03月	契約期間	2年
管理費等	100,914円/月 共益費なし 雑費なし		
土地面積		用途地域	
駐車場			
現況	空	引渡可能時期	即時
構造状況(角地・間口)			
設備	給湯,エアコン2台以上,エレベーター		
備考	代々木公園徒歩圏、複数路線利用可でアクセス良好、渋谷駅徒歩14分 保証金償却:解約時1ヶ月 更新料:新賃料1ヶ月 賃貸保証:加入要 ジェイリース等 初回保証委託料:賃料等の1ヶ月分 利用駅1:小田急小田原線 代々木八幡 徒歩7分 利用駅2:京王井の頭線 渋谷 徒歩17分		



創業30数余年、首都圏不動産情報ネットワーク
地域で一番! 緑の街代々木公園・代々木八幡駅前不動産

営業時間
AM10:00~PM7:00
(休) 水曜日

株式会社 東京都知事免許(8)第59015号 財団法人不動産保証協会会員
愛和ハウジングサポート 全日本不動産保証協会会員
〒151-0063 東京都渋谷区富ヶ谷1-6-8 モリービル2F
電話 ☎ 03(3485)8288 MAIL ✉ info@aiwahousing.com
FAX ☎ 03(3485)8668



ウェブサイトは
こちらへどうぞ