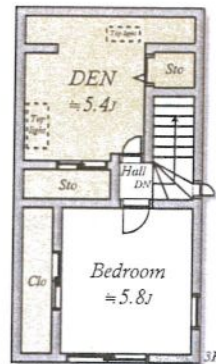
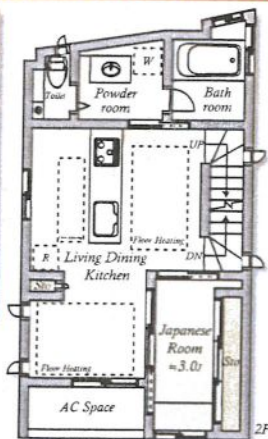


戸建	価格	交通	小田急電鉄小田原線・東京メトロ千代田線 「代々木上原」駅 徒歩7分	所在	東京都渋谷区上原3丁目
	12,980 万円				

## 渋谷区上原三丁目 戸建

■土地面積：51.83㎡(約15.67坪) ■建物面積：112.64㎡ ■間取り：3LDK(+S×2)

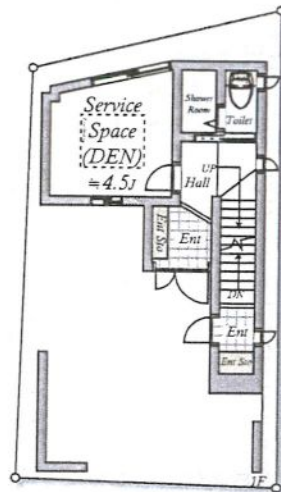
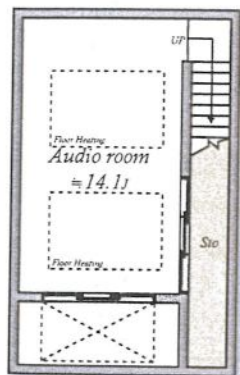


2線利用可能で  
通勤通学に便利です  
小田急電鉄小田原線  
東京メトロ千代田線  
「代々木上原」駅 徒歩7分

### おすすめポイント

- 2線利用可
- 南側4m道路に面するため、日照良好
- カースペースあり(車種による)
- 地下には約14.1帖のオーディオルーム
- 広々としたLDKには3箇所の床暖房
- 約3帖の和室あり
- 追い焚き機能が付いたユニットバス
- ダイニングが見渡せるオープンカウンターキッチン
- 洗い物の時間が短縮出来る食器洗浄乾燥機あり

オーディオルームは  
多目的なご利用が  
可能です



土地	権利	所有権		
	借地料	-	借地期間：-	
建物	土地面積	[公簿] 51.83㎡	(約15.67坪)	
	セットバック	-		
	その他	-		
	他私道負担面積	81.55㎡ (持分6分の1)		
制限	地目	宅地		
	接面道路1	私道(位置指定道路)	接道間口1：約4.2m	
	接面道路2	-	接道間口2：-	
	構造	木・鉄筋コンクリート造合金メッキ鋼板葺地下1階付3階建		
	1F	17.96㎡	2F：36.58㎡	
	3F	27.98㎡	地下1F：30.12㎡	
	合計	112.64㎡ (約34.07坪)		
	建築年月	2010年10月		
	増改築	無		
	間取り	3LDK(+S×2) (S=サービススペースは、納戸)		
施設	建ぺい率	60%・80%		
	容積率	150%・200%		
	用途地域	第一種低層住居専用地域・近隣商業地域		
	地域・地区	準防火地域		
	都市計画区域	市街化区域		
引渡	都市計画道路	-		
	土地区画整理	無		
	その他法令上の制限	-		
	水道	公営	ガス	都市ガス
備考	汚水	本下水	雑排水	本下水
	駐車スペース	有		
現況	空家			
引渡	相談			

※このハウジングマップは概要紹介図です。形状等が現況と異なる場合は現況優先となることをご了承願います。

創業30数年、首都圏不動産情報ネットワーク  
地域で一番！緑の街代々木公園・代々木八幡駅前不動産

株式会社 愛和ハウジングサポート  
東京都知事免許(8)第59015号 財団法人不動産保証協会会員  
全日本不動産保証協会会員

〒151-0063 東京都渋谷区富ヶ谷1-6-8 モリービル2F  
電話 ☎ 03(3485)8288 MAIL ✉ info@aiwohousing.com  
FAX ☎ 03(3485)8668

営業時間 AM10:00~PM7:00 (休)水曜日

ウェブサイトはこちらへどうぞ