

■上原三丁目戸建■

■交通■

■中古戸建■

【価格】1億4,500万円(非課税)

千代田線・小田急線「代々木上原」駅 徒歩5分

■1SLDK+WIC

+SIC+駐輪スペース

| | | |
|--------|--------------|---------------------------------------|
| 所在 | 東京都渋谷区上原3丁目1 | |
| 土地 | 敷地権利 | 所有権 |
| | 敷地面積 | 63.47㎡ (19.19坪) (登記簿) |
| 土地 | 地目 | 宅地 |
| | 接道 | 一方 南西側 私道(42条2項道路) 接道4.59m 幅員4.00m |
| 建物 | 構造 | 木造3階建 |
| | 建築年月 | 2012年3月 |
| | 間取り | 1SLDK+WIC |
| | 延べ床面積 | 91.88㎡ (27.79坪) |
| | バルコニー面積 | 3.72㎡ |
| 施工会社 | 株式会社ベルクハウス | |
| 制限 | 建ぺい率 | 60% |
| | 容積率 | 150% |
| | 用途地域 | 第一種低層住居専用地域 |
| | 高度地区 | 第1種高度地区 |
| | 防火指定 | 準防火地域 |
| | その他指定 | 埋蔵文化財包蔵地 |
| | 日影規制 | 4-2.5h 1.5m |
| | 北側斜線制限 | 有り |
| | 道路斜線制限 | 有り |
| 隣地斜線制限 | 有り | |
| 設備 | 駐車スペース | 無し |
| | 水道 | 公営 |
| | ガス | 都市ガス |
| | 電気 | 有り |
| | 汚水/雑排水 | 公共下水 |
| 現況 | 居住中(内覧不可) | |
| 引渡 | 相談 | |
| 取引形態 | 一般媒介 | |

【一物件の魅力ポイント】

- 閑静な住宅街で人気の上原三丁目エリア
- デザイナーズ注文住宅でスタイリッシュ
- 代々木上原駅徒歩5分駅近で交通至便
- 近隣に上原仲通り商店街があり買物至便
- 南西向きバルコニーで陽当たり良好快適
- 3方向に採光あり各室とも明るいお部屋
- 1階・3階に洗浄便座トイレ設置で快適
- 広い物置&SIC&WICなど大容量の収納力
- 中央部に中庭・吹抜で全室採光通風良好
- ご家族にうれしい複数台の駐輪スペース

【断面図】空間最大限利用スキップ構造



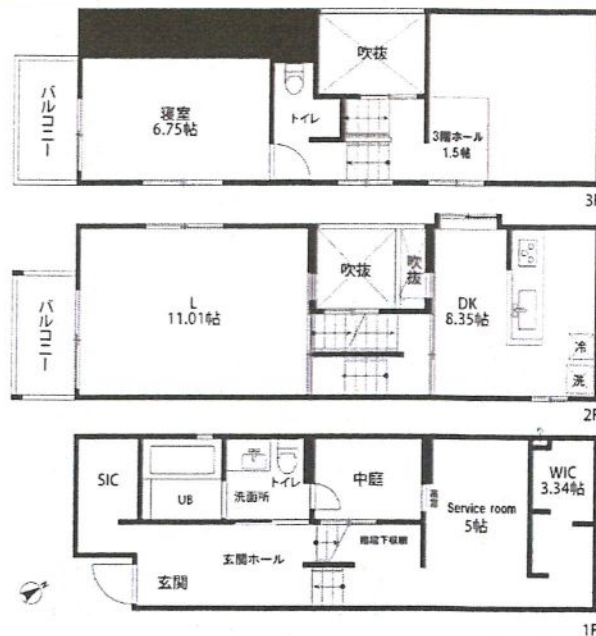
【ライフインフォメーション】

- ・渋谷区立上原小学校 徒歩2分
- ・渋谷区立上原中学校 徒歩5分
- ・渋谷区立上原公園 徒歩2分
- ・ローソク渋谷上原二丁目店 徒歩2分
- ・ファミリーマート上原三丁目店 徒歩2分
- ・マルエツ代々木上原店 徒歩5分
- ・アコル代々木上原 徒歩5分
- ・渋谷コミュニティバス(ハチ公バス)
上原小学校バス停 徒歩3分
※渋谷駅西口まで乗車20分

【案内図】



【間取り図】1SLDK+WIC+SIC+駐輪スペース



【写真】外観 前面道路 周辺道路



※図面と方位、現況が相違する場合は、現況を優先いたします。

創業30数年、首都圏不動産情報ネットワーク
地域で一番！緑の街代々木公園・代々木八幡駅前不動産

営業時間
AM10:00~PM7:00
(休)水曜日

株式会社 東京都知事免許(8)第59015号 財団法人不動産保証協会会員
愛和ハウジングサポート 全日本不動産保証協会会員
〒151-0063 東京都渋谷区富ヶ谷1-6-8 モリービル2F
電話 ☎ 03(3485)8288 MAIL ✉ info@aiwahousing.com
FAX ☎ 03(3485)8668



ウェブサイトは
こちらへどうぞ