

【建築条件なし売地】

渋谷区神山町 土地

販売価格

24,980万円

asuaru

「明日がある夢がある」
安心のアフターサービスを最長2年保証
賃貸専用から賃貸空室まで、ゼロコストは
お客様を総合的にサポートします。

大使館の立ち並ぶ洗練された住宅街！
お好きなハウスメーカーで建築可能です

アクセス

東京メトロ千代田線
代々木公園駅 2番出口 徒歩9分

小田急線
代々木八幡駅 南口 徒歩10分

JR各線/東京メトロ各線/東急東横線・田園
都市線/京王井の頭線
渋谷駅 A2出口 徒歩12分

土地

住所：東京都渋谷区神山町

土地権利：所有権 地目：宅地

敷地面積：94.64㎡

接道幅員：北側約5.15m（公道）

私道負担：無し セットバック：無し

建ぺい率：60% 容積率：150%

用途地域：第一種低層住居専用地域

高度指定：第1種高度地区

防火地域：準防火地域

その他制限：日影規制

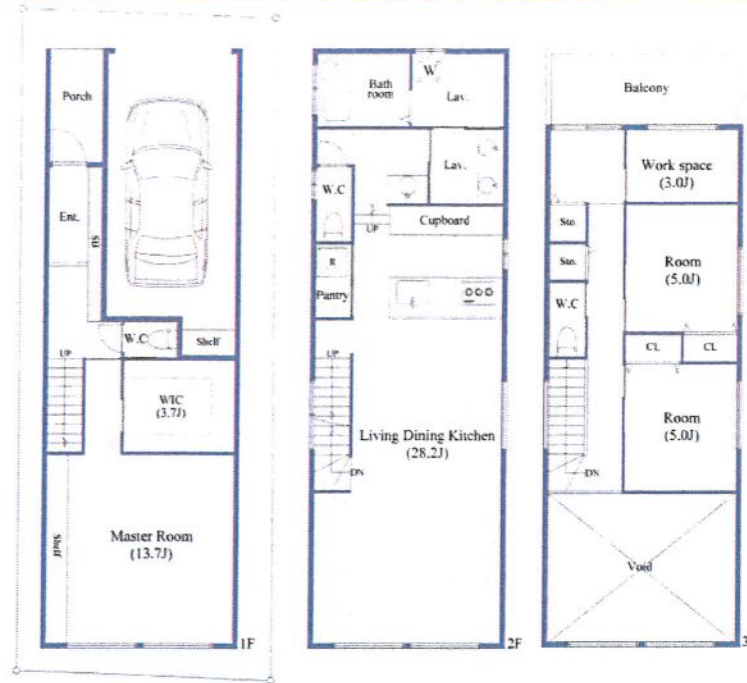
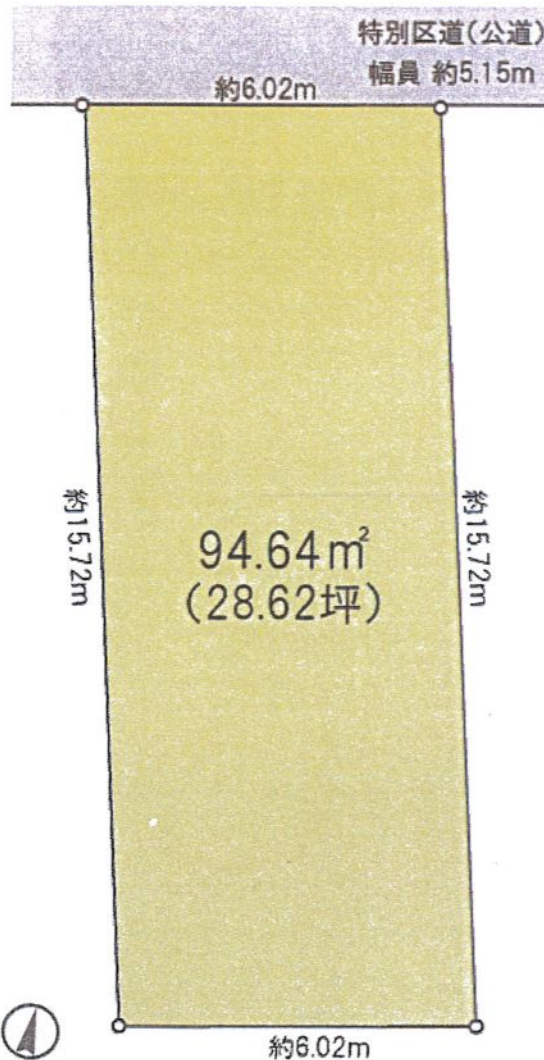
絶対高さ制限（10m）

敷地面積の最低限度（200㎡）

設備：公営水道・都市ガス・公共下水

現況：上物有り（更地渡し）

引渡：相談 司法書士：当社指定



LIFE INFORMATION

代々木公園 徒歩6分
松村幼稚園 徒歩6分
区立松涛中学校 徒歩9分
区立松涛美術館 徒歩12分
区立富谷小学校 徒歩13分

【建物参考プラン】

床面積
1F 38.92㎡ (11.77坪)
2F 64.17㎡ (19.41坪)
3F 38.51㎡ (11.64坪)

延床面積
163.95㎡ (49.59坪)
※車庫面積 (21.53㎡) と
備蓄倉庫面積 (0.82㎡) を含む

