

中古 一戸建住宅
価格
3億6,000万円

交通 小田急小田原線「参宮橋」駅徒歩7分
 小田急小田原線「代々木八幡」駅徒歩10分
 東京メトロ千代田線「代々木公園」駅徒歩10分

物件名
渋谷区代々木5丁目賃貸併用住宅

■平成29年3月築(賃貸併用住宅仕様) ■ホームエレベーター付き住宅

<アクセス>

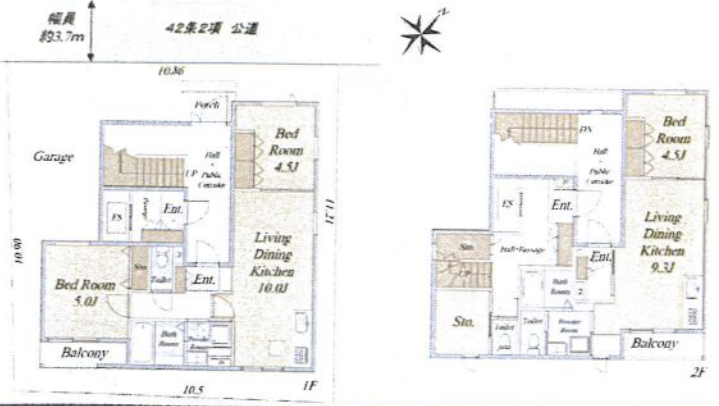
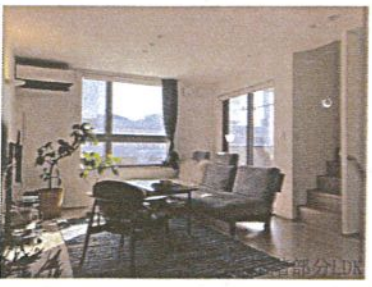
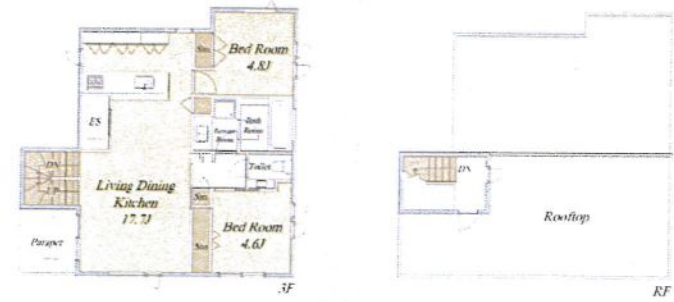
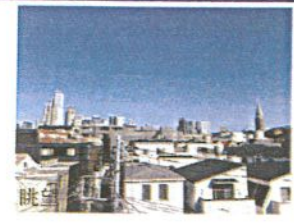
- 小田急小田原線「参宮橋」駅 …徒歩7分
- 小田急小田原線「代々木八幡」駅 …徒歩10分
- 東京メトロ千代田線「代々木公園」駅…徒歩10分

<ライフインフォメーション>

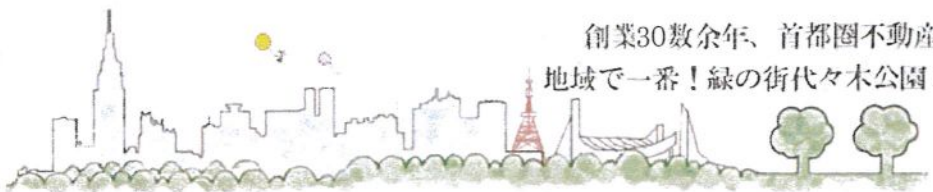
- 代々木公園 …約450m
- マルマンストア参宮橋店 …約350m
- まいばすけっと参宮橋駅前店 …約500m
- セブンイレブン代々木参宮橋店…約450m

<ポイント>

- 賃貸併用住宅仕様(※現在、賃借人はいません)
- 間取り 5(LDK×3) ○自転車置場有り
- カースペース有り(車種による)
- 敷地内にゴミステーション有り
- 屋上有り ○眺望、日当たり、通風良好



所在	東京都渋谷区代々木5丁目	
	権利	所有権
	借地期間	- 借地料 -
	面積	公簿 118.15㎡ (35.74坪)
土地	セットバック	-
	私道負担	-
	地目	宅地 現況地目 宅地
	接面道路	北西側 公道10.8m
建物	舗装有	
	構造	鉄骨造 地上3階建
	築年月	2017年3月
	建築確認番号	
	1階	66.54㎡ 2階 66.54㎡
3階	65.15㎡ その他 -㎡	
合計	198.23㎡ (59.96坪)	
間取り	5LDK	
制限	都市計画	市街化区域
	用途地域	第一種住居地域
	建ぺい率	60% 容積率 160%
	その他法令上の制限等	準防火地域
設備仕様	ガス	都市ガス 飲用水 上水道(公営水道)
	汚水	下水道(公共下水) 雑排水 下水道(公共下水)
	駐車場	無
引渡し	現況 居住中	時期 相談
備考		眺望良好
		ルーフバルコニー
		24H換気
		2階以上利用可能
		日当たり良好
		TVモニター付インターホ



創業30数年、首都圏不動産情報ネットワーク
 地域で一番! 緑の街代々木公園・代々木八幡駅前不動産

営業時間
 AM10:00~PM7:00
 (休) 水曜日

株式会社 東京都知事免許(8)第59015号 財団法人不動産保証協会会員
愛和ハウジングサポート 全日本不動産保証協会会員
 〒151-0063 東京都渋谷区富ヶ谷1-6-8 モリービル2F
 電話 ☎ 03(3485)8288 MAIL ✉ info@aiwahousing.com
 FAX ☎ 03(3485)8668



ウェブサイトはこちらどうぞ