

# 渋谷区 西原1丁目

～建築条件無土地～

価格 **39,000** 万円

## 《物件概要》

- ◆所在地/渋谷区西原1丁目
- ◆種別/建築条件無売地
- ◆土地権利/所有権
- ◆土地面積/216.3㎡
- ◆地目/宅地
- ◆用途地域/第一種低層住居
- ◆建蔽率/60%
- ◆容積率/150%
- ◆高度地区/第1種高度地区
- ◆防火地域/準防火地域
- ◆前面道路/北西側約4.5m
- ◆現況/古屋有更地渡し
- ◆引渡/相談
- ◆備考/高台(高低差無)

間口14.17m  
3階建可

小田急小田原線/東京外口千代田線  
「代々木上原」駅…徒歩8分

京王線

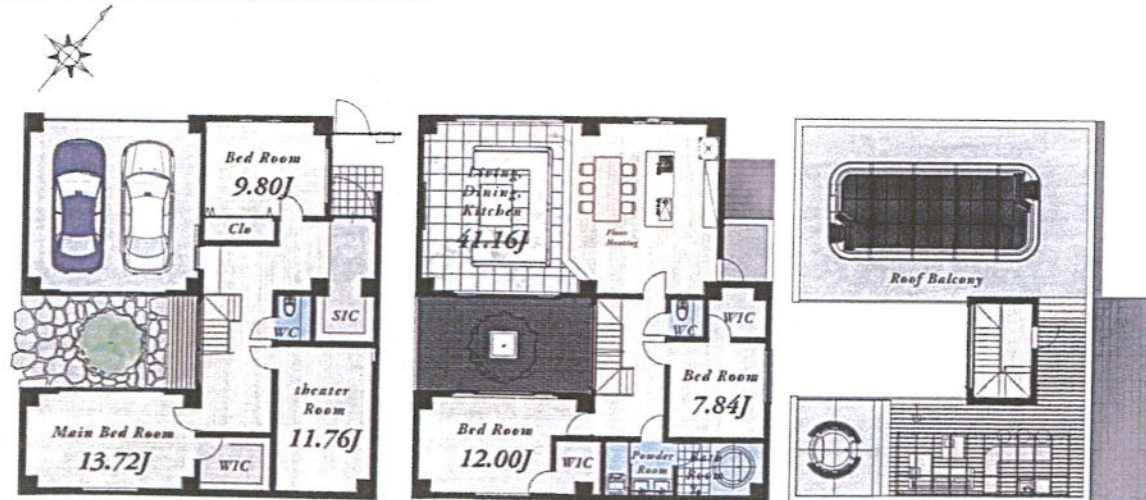
「幡ヶ谷」駅…徒歩10分

小田急小田原線

「代々木八幡」駅…徒歩11分

## 【建物参考プラン】

建物面積:285.95㎡



創業30数年、首都圏不動産情報ネットワーク  
地域で一番！緑の街代々木公園・代々木八幡駅前不動産

営業時間  
AM10:00～PM7:00  
(休) 水曜日

株式会社 愛和ハウジングサポート  
東京都知事免許(8)第59015号 財団法人不動産保証協会会員  
全日本不動産保証協会会員

〒151-0063 東京都渋谷区富ヶ谷1-6-8 モリービル2F  
電話 ☎ 03(3485)8288 MAIL ✉ info@aiwahousing.com  
FAX ☎ 03(3485)8668



ウェブサイトは  
こちらへどうぞ