

中古戸建 渋谷区代々木5丁目

小田急小田原線「参宮橋」駅 徒歩6分

東京メトロ千代田線「代々木公園」駅 徒歩9分

2路線3駅利用可能

販売価格 **16,990** 万円

アクセスマップ

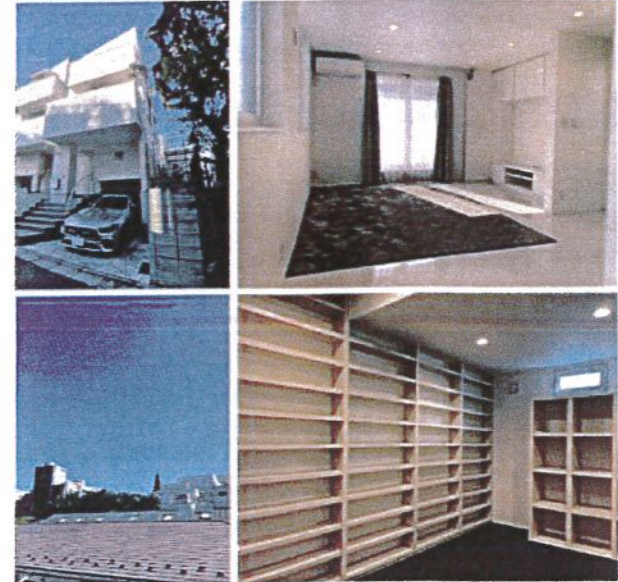
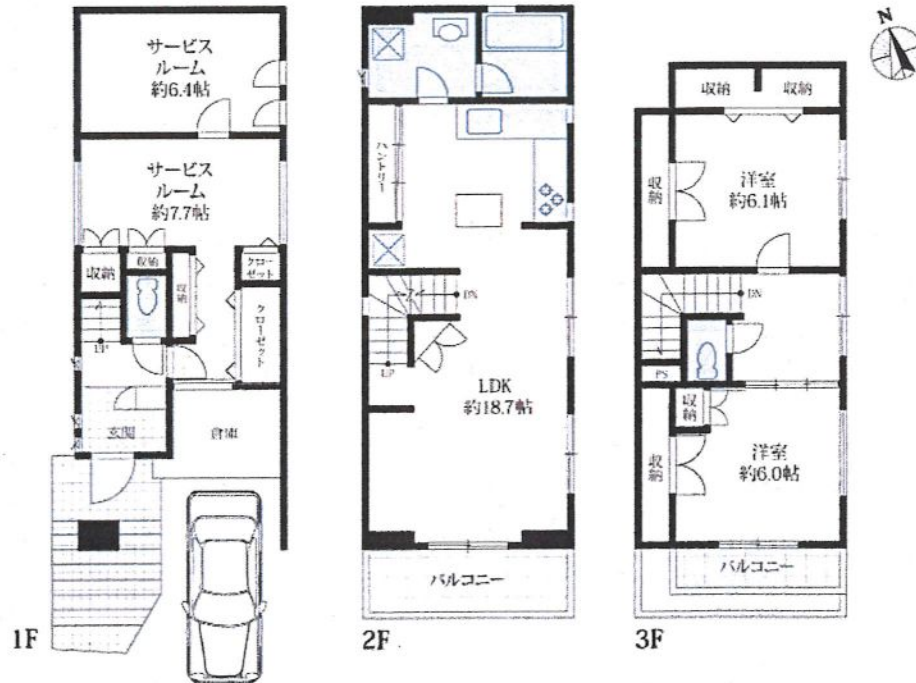


LDKゆったり18.7帖 収納豊富! 「蔵」のある家

間取り

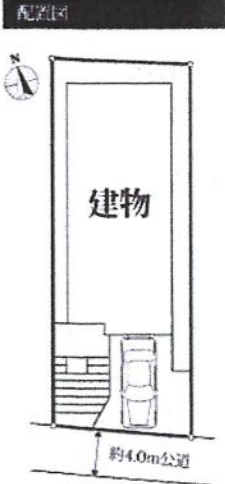
2LDK +倉庫 +サービスルーム×2
+カースペース

■土地面積(登記簿): 74.37㎡(約22.49坪)
■建物面積(登記簿): 113.49㎡(約34.33坪)



- 「新宿」まで自転車利用で約11分
- スーパーやコンビニなどが近く生活利便性良好
- 「代々木公園」が近くお散歩にオススメ

- ライフインフォメーション
- マルマンストア.....約350m(徒歩約4分)
 - 代々木五郵便局.....約400m(徒歩約5分)
 - 代々木公園.....約450m(徒歩約5分)
 - 参宮橋ちとせ保育園.....約400m(徒歩約5分)
 - 幡代小学校.....約1,000m(徒歩約14分)
 - ココカラファイン.....約450m(徒歩約5分)
 - はるのおがわ公園広場.....約400m(徒歩約5分)



■所在/東京都渋谷区代々木5丁目 ■土地権利/所有権 ■地目/宅地 ■都市計画/市街化区域 ■用途地域/第二種低層住居専用地域 ■その他法令制限/準防火地域・第二種高度地区・最低敷地面積60㎡ ■土地面積(登記簿)/74.37㎡(約22.49坪) ■建物面積(登記簿)/113.49㎡(約34.33坪) ■建ぺい率/60% ■容積率/160%(200%) ■接道/南側4.0m公道 ■構造/木造スレート葺3階建 ■築年月/2018年1月 ■駐車場/有 ■現況/空家 ■引渡/相談 ■設備/公営水道・都市ガス・公共下水道 ■備考/※ご案内はお立会いとさせていただきます。※広告掲載は一切禁止をお願い致します。※図面と現況が相違する場合は現況を優先致します。

創業30数年、首都圏不動産情報ネットワーク
地域で一番! 緑の街代々木公園・代々木八幡駅前不動産

営業時間
AM10:00~PM7:00
(休) 水曜日

株式会社 愛和ハウジングサポート
東京都知事免許(8) 第59015号 財団法人不動産保証協会会員 全日本不動産保証協会会員

〒151-0063 東京都渋谷区富ヶ谷1-6-8 モリービル2F
電話 ☎ 03(3485)8288 MAIL ✉ info@aiwahousing.com
FAX ☎ 03(3485)8668

ウェブサイトはこちらへどうぞ