

【建築条件なし売地】

販売価格

渋谷区西原3丁目 土地

18,800万円

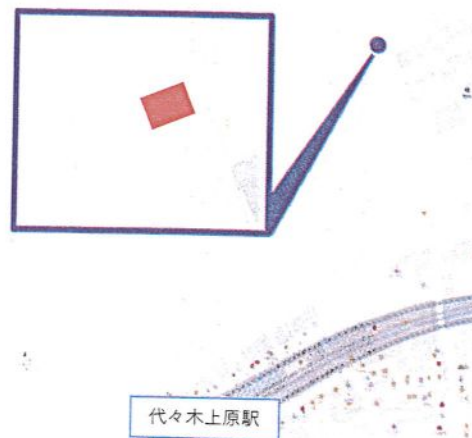
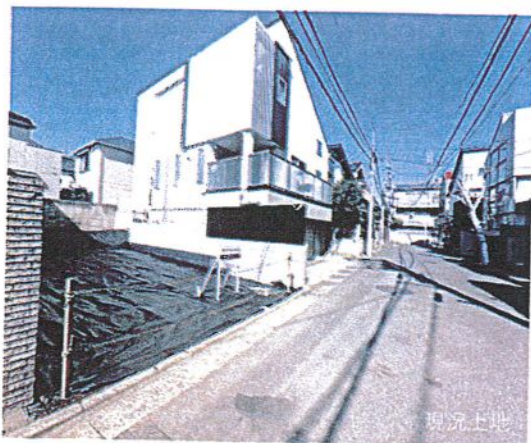
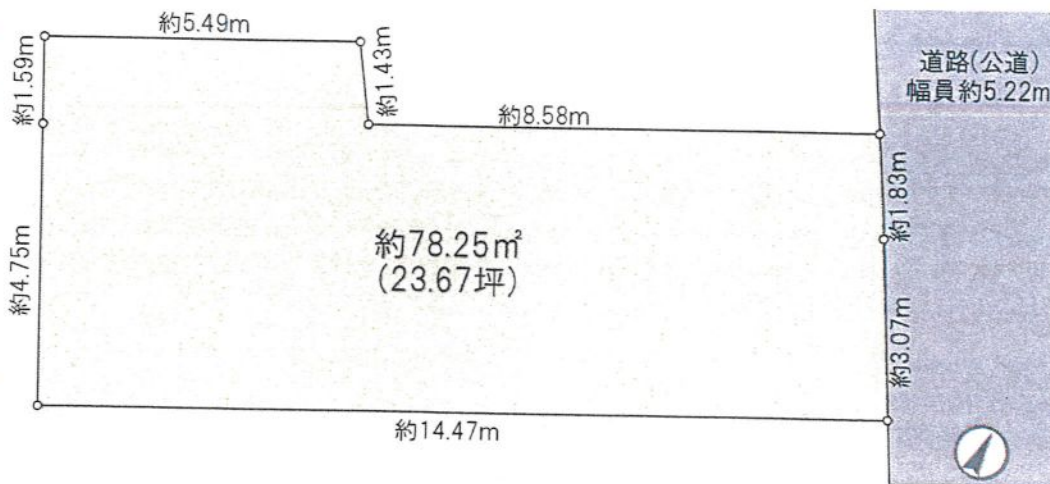
西原アドレスの閑静な住宅街、
お好きなハウスメーカーで建築可能です

アクセス

小田急線/東京メトロ千代田線
代々木上原駅
東口 徒歩3分

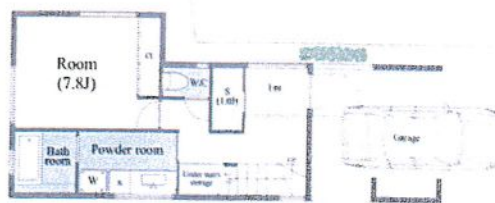
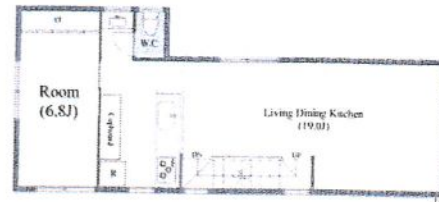
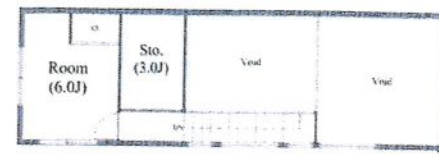
土地

住所：東京都渋谷区西原3
 土地権利：所有権 地目：宅地
 敷地面積：約78.25㎡ (23.67坪)
 接道幅員：東側約5.22m (公道)
 私道負担：無し セットバック：無し
 建ぺい率：60% 容積率：150%
 用途地域：第一種低層住居専用地域
 高度指定：第1種高度地区
 防火地域：準防火地域
 その他制限：日影規制
 敷地面積の最低限度 (130㎡)
 絶対高さ制限 (10m)
 設備：公営水道・都市ガス・公共下水
 現況：更地
 引渡：相談
 司法書士：当社指定



【建物参考プラン】

床面積	延床面積
B1F 35.40㎡ (10.70坪)	117.17㎡ (35.44坪)
1F 48.65㎡ (14.71坪)	※基礎面積 (13.25㎡) を含む
2F 19.87㎡ (6.01坪)	



LIFE INFORMATION

- 寺坂歯科医院・・・約180m
- セブン-イレブン・・・約300m (代々木上原駅前店)
- マルエツ (代々木上原店)・・・約400m
- 区立西原小学校・・・約400m
- 区立代々木中学校・・・約450m
- 代々木公園・・・約1100m

創業30数年、首都圏不動産情報ネットワーク
 地域で一番！緑の街代々木公園・代々木八幡駅前不動産

株式会社 東京都知事免許(8)第59015号 財団法人不動産保証協会会員
 愛和ハウジングサポート 全日本不動産保証協会会員
 〒151-0063 東京都渋谷区富ヶ谷1-6-8 モリービル2F
 電話 ☎ 03(3485)8288 MAIL ✉ info@aiwahousing.com

営業時間
AM10:00~PM7:00

