

■ 渋谷区上原3丁目中古戸建 ■

■ 交通 ■

小田急線・東京メトロ千代田線「代々木上原」駅 徒歩8分

小田急線「東北沢」駅 徒歩7分

京王井の頭線「池ノ上」駅 徒歩10分

■ 中古戸建 ■

■ 木・RC造

■ 地下1階付2階建 ■

■ 3LDK+車庫 ■

【価格】9,480万円 (非課税)

所在	東京都渋谷区上原3丁目		
土地	土地権利	所有権	
	土地面積 (公簿)	54.77㎡(約16.56坪)	
地目	地目	宅地	
	接道	東側 私道約3.3m	
建物	構造	木・鉄筋コンクリート造	
	建築年月	スレート葺地下1階付2階建	
	間取り	2001年1月築	
	建物面積 (公簿)	3LDK+カースペース (車種による)	
		70.11㎡	
制限	建ぺい率	60%	
	容積率	150%	
	都市計画	市街化区域	
	用途地域	第一種低層住居専用地域	
設備	水道	公営	
	ガス	都市ガス	
備考	汚水/雑排水	公共下水	
	電力	東京電力	
※図面と方位、現況が相違する場合は現況を優先			
現況	居住中	引渡	相談
取引形態	専任媒介	担当	青木・加藤

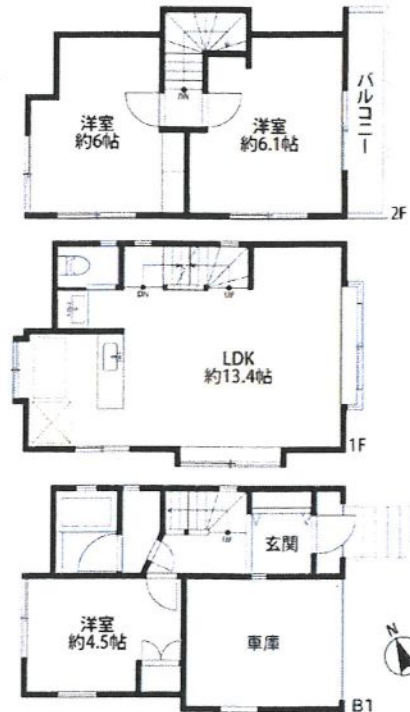
一物件の魅力ポイント

- ◆代々木上原駅徒歩8分の好立地
- ◆千代田線・小田急線・京王井の頭線の3路線利用可能
- ◆下北沢駅も徒歩圏内!
- ◆資産価値ある上原3丁目エリア
- ◆上原小学校徒歩3分・上原中学校徒歩4分!
- ◆近隣に商業施設多数あり
- ◆公園が多く子育てにも適した住環境

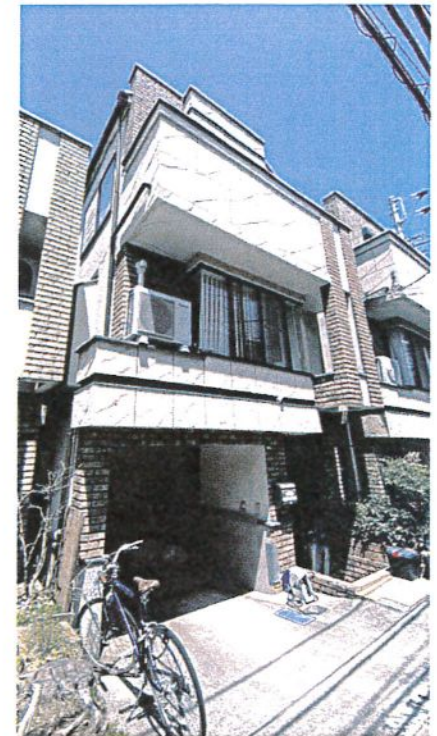
【案内図】



【間取り図】



【写真】外観



【ライフインフォメーション】

【スーパー・コンビニ】

- まいばすけっと東北沢駅東口店 徒歩6分
- Odakyu OX 代々木上原店 徒歩8分
- ファミリーマート駒場四丁目店 徒歩3分
- セブンイレブン 渋谷上原2丁目店 徒歩8分

【校区・公共施設】

- 渋谷区立上原小学校 徒歩3分
- 渋谷区立上原中学校 徒歩4分
- 世田谷北沢三郵便局 徒歩9分
- 駒場公園 徒歩5分
- 代々木大山公園 徒歩16分

創業30数年、首都圏不動産情報ネットワーク
地域で一番! 緑の街代々木公園・代々木八幡駅前不動産

株式会社 東京都知事免許(8)第59015号 財団法人不動産保証協会会員
愛和ハウジングサポート 全日本不動産保証協会会員

〒151-0063 東京都渋谷区富ヶ谷1-6-8 モリービル2F

電話 ☎ 03(3485)8288 MAIL ✉ info@aiwahousing.com



ウェブサイトは

営業時間
AM10:00~PM7:00