

中古  
一戸建住宅

価格

1億5,900万円

交通

小田急小田原線「代々木八幡」駅徒歩3分  
小田急小田原線「代々木上原」駅徒歩6分  
東京メトロ千代田線「代々木公園」駅徒歩4分

物件名

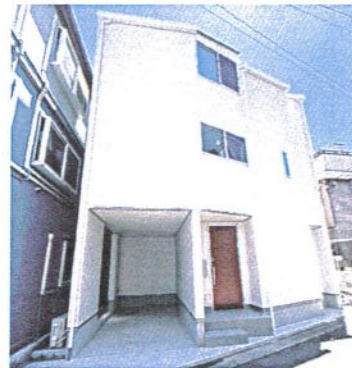
渋谷区元代々木町戸建

渋谷区元代々木町アドレス 3駅2路線利用可能 新築未入居戸建

- ・令和6年5月築
- ・車庫あり(車種による)
- ・3駅2路線利用可能な立地
- ・近隣商業地域

【アクセス】

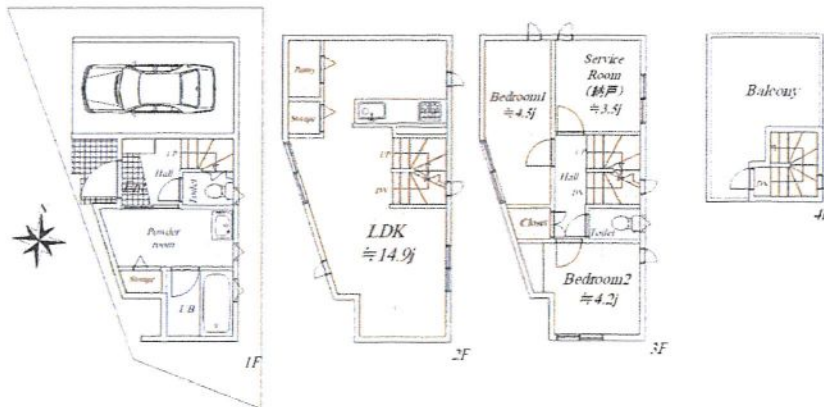
小田急線「代々木八幡」駅まで徒歩3分  
東京メトロ千代田線「代々木公園」駅まで徒歩4分  
小田急線「代々木上原」駅まで徒歩6分【周辺環境】  
ココカラファイン代々木八幡店まで約350m  
セブンイレブン元代々木町店まで約30m  
まいばすけっと代々木八幡駅西店まで約50m  
マルマンストア代々木八幡店まで約300m  
ローソン元代々木八幡駅北口店まで約240m  
区立富ヶ谷小学校まで約300m  
富ヶ谷図書館まで約300m



外観



リビング



2浴以上利用可能  
 即引渡可  
 駐車場有  
 駅徒歩5分以内

※この販売図面は概要紹介図です。形状等が現況と異なる場合は現況優先となることをご了承願います。

土地	所在	東京都渋谷区元代々木町		
	権利	所有権		
	借地期間	-	借地料 -	
	面積	公簿 44.97㎡ (13.60坪)		
建物	セットバック	-		
	私道負担	-		
	地目	現況地目		
	接面道路	南西側 私道2.8m		
制限	舗装	有		
	構造	木造 地上3階建		
	築年月	2024年5月		
	建築確認番号			
	1階	24.77㎡	2階	26.80㎡
	3階	26.80㎡	その他	2.89㎡
設備仕様	合計	68.13㎡ (20.60坪)		
	間取り	2S LDK		
	都市計画	市街化区域		
	用途地域	近隣商業地域		
引渡し	建ぺい率	80%	容積率 240%	
	その他法令上の制限等	準防火地域		
備考	ガス	都市ガス	飲用水 上水道(公営水道)	
	汚水	下水道(公共下水)	雑排水 下水道(公共下水)	
備考	駐車場	有		
	引渡し	現況 空家	時期 相談	
	備考	【間取り】納戸=サービスルーム=DEN=S 前面道路幅員制限 【駐車場】車種による 駐車場車種による 建物面積には車庫部分10.24㎡、塔屋部分2.89㎡を含みます		

創業30数年、首都圏不動産情報ネットワーク  
地域で一番！緑の街代々木公園・代々木八幡駅前不動産

株式会社 愛和ハウジングサポート  
〒151-0063 東京都渋谷区富ヶ谷1-6-8 モリービル2F

営業時間  
AM10:00~PM7:00  
(休) 水曜日

電話 ☎ 03(3485)8288 MAIL ✉ info@aiwahousing.com  
FAX ☎ 03(3485)8668



ウェブサイトはこちらへどうぞ