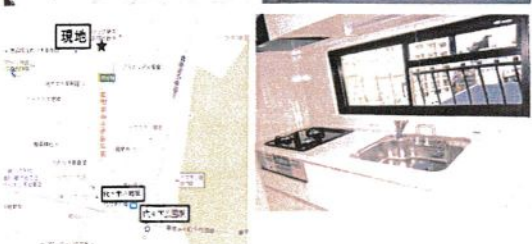


# 売マンション

小田急線 代々木八幡駅 徒歩 8分  
 千代田線 代々木公園駅 徒歩 9分  
 京王線 初台駅 徒歩 8分



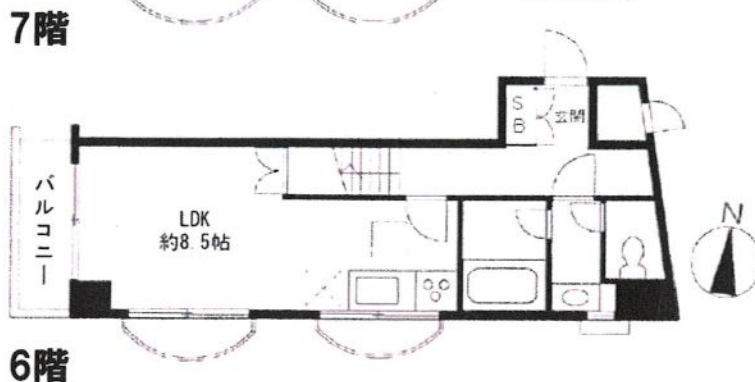
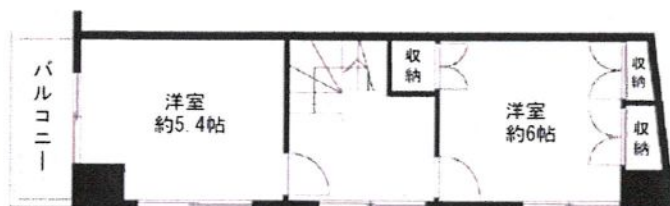
図面と現況が相違する場合、現況を優先致します。

# セザール代々木公園

## オーナーチェンジ物件

月額185,000円(管込)にて賃貸中  
 南西向き角部屋 2LDK メゾネット 上階無し!  
 エレベーター有  
 ★山手通りとは反対面、日当り・眺望良好★

2016年室内フルリニューアル  
 メゾネットタイプ 2LDK 50.53㎡



6階/7階

### 物件概要

販売価格 **4,850 万円**

所在	(住居表示) 東京都渋谷区初台2丁目26番1号
土地	権利 [所有権] 敷地面積 [331.25㎡] 用途地域 [準住居地域] 共有持分 [100000分の2883]
建物	専有面積 [50.53㎡ (15.28坪)] バルコニー [4.94㎡ (1.49坪)] 間取り [2LDK] 構造 [鉄筋コンクリート造地下1階地上8階] 所在階 [6,7階部分] 総戸数 [40戸] 築年月 [昭和58年10月]
設備	管理会社 [株式会社あなぶきセザールサポート] 管理費 [15,210円/月] 修繕積立金 [16,740円/月]
引渡	現況 [賃貸中] 引渡 [相談]
備考	<input type="checkbox"/> 2005年大規模修繕工事済 <input type="checkbox"/> ペット飼育可能 (飼育細則あり) <input type="checkbox"/> 南西向き角住戸 <input checked="" type="checkbox"/> 2016年リフォーム内容 システムキッチン/温水洗浄便座/追焚機能付きバス 給湯器/フローリング/建具 (クローゼット・リビングドア)

株式会社  
**愛和ハウジングサポート**  
 代々木公園・代々木八幡駅前

東京都知事免許(8)第59015号 社団法人不動産保証協会会員 全日本不動産保証協会会員

〒151-0063 東京都渋谷区富ヶ谷1-6-8 モリービル2階  
 電話 03(3485)8288 (代)  
 FAX 03(3485)8668

営業時間: AM10:00~PM7:00 定休日 月1回火曜・毎週水曜

客付会社様へ

広告掲載不可

分かれ  
**■取引態様**  
 専任媒介