

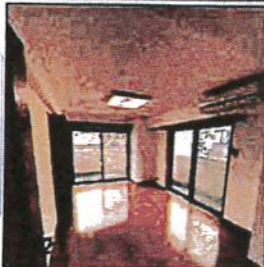
# ドルチェ代々木/JR山手線他「代々木」駅徒歩5分



建物外観 (2024年6月撮影)



眺望 (2024年6月撮影)



洋室 (2024年6月撮影)

## ポイント

- ◆南東向きのため、陽当たり良好!
- ◆専有面積33.8㎡の1DKタイプのお部屋です。
- ◆二方向にバルコニーのある角住戸。
- ◆2002年8月築の新耐震マンション。
- ◆エントランスはオートロックのため、防犯面も安心。
- ◆「代々木」駅徒歩5分のマンション。
- ・JR山手線、中央総武線、都営大江戸線「代々木」駅 徒歩5分



2面バルコニー



角部屋



洗淨機付便座



TVモニターホン



オートロック



宅配ボックス



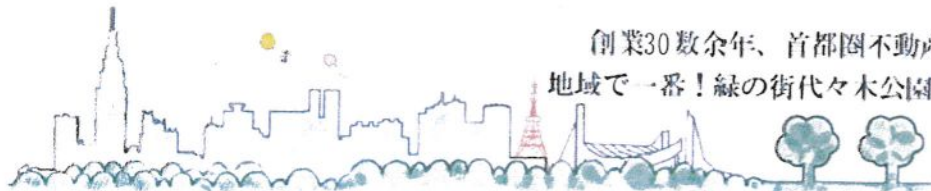
自転車置き場



駅徒歩5分以内

種別	マンション		
マンション名	ドルチェ代々木		
価格	4,600 万円		
交通	山手線、中央総武線、都営大江戸線「代々木」駅 徒歩5分		
所在地	東京都渋谷区代々木1丁目		
構造	鉄筋コンクリート造陸屋根7階建 6階部分		
建物	専有面積	専有 33.8㎡	バルコニー面積 11.15㎡
	間取	1DK	-
	築年月	2002年08月	総戸数 46戸
	面積	474.23㎡	持分 3,380/116,023
土地	権利	所有権	
	用途地域	第二種住居地域	
管理費	11,630円/月	修繕積立金	9,630円/月
駐車場	無		
他費用	-		
分譲会社	株式会社東亜住建		
管理会社	株式会社大東アステージ		
設備	エレベーター/宅配ボックス		
	オートロック		
管理方式	全部委託(日勤)		
現況	空室	引渡	相談
備考	【その他費用】		
	自転車置場(フリースペース) 使用料: 無償		

●掲載物件が売却になった場合はご容赦下さい。●仲介の場合、成約の際には規定の仲介手数料が必要です。(消費税相当額を含んだ額を申し受けます) ●掲載物件の図面が現況と異なる場合は現況を優先します。



創業30数年、首都圏不動産情報ネットワーク  
地域で一番! 緑の街代々木公園・代々木八幡駅前不動産

営業時間  
AM10:00~PM7:00  
(休) 水曜日

株式会社 東京都知事免許(8)第59015号 財団法人不動産保証協会会員  
愛和ハウジングサポート 全日本不動産保証協会会員  
〒151-0063 東京都渋谷区富ヶ谷1-6-8 モリービル2F  
電話 ☎ 03(3485)8288 MAIL ✉ info@aiwahousing.com  
FAX ☎ 03(3485)8668



ウェブサイトは  
こちらへどうぞ