

マンション	価格	8280 万円	交通	小田急電鉄小田原線「代々木八幡」駅 徒歩7分 東京メトロ千代田線「代々木公園」駅 徒歩8分 京王電鉄京王線「初台」駅 徒歩11分	名称	シティテラス代々木公園 (10階)
-------	----	------------	----	--	----	----------------------

# シティテラス代々木公園 ~みどりの風、吹き抜ける住まい~

## おすすめポイント

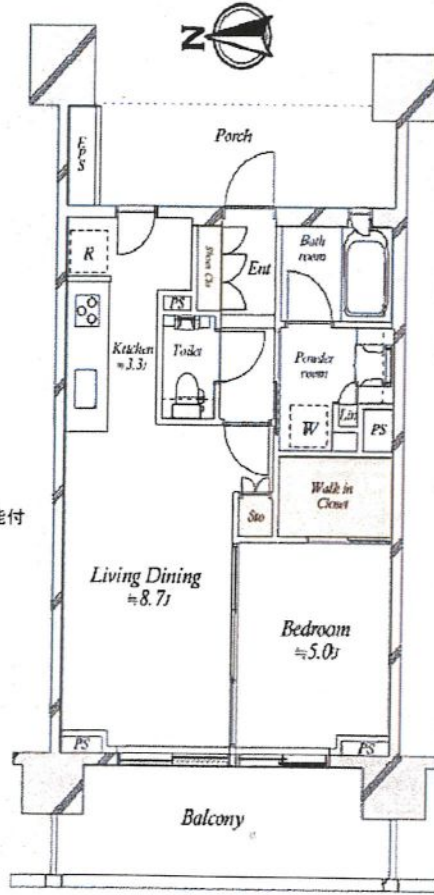
- 住友不動産(株)旧分譲
- 3駅3路線利用可能な立地
- セキュリティーを守る安心のオートロック付
- 不在時の荷物受け取りに便利な宅配ボックス
- ペット飼育可(細則有)
- 緑豊かな代々木公園まで徒歩圏内(約9分)

## お部屋の特徴

- 地下1階付き地上11階建ての10階部分
- 陽当たり・眺望良好、晴れた日には富士山を望む(季節・天候による)
- 専有面積:42.12㎡、バルコニー部分:9.45㎡
- 足元からお部屋を暖める床暖房
- ウォークインクローゼット
- 天候に左右されずにお洗濯ができる浴室暖房換気機能付
- 料理の幅が広がる3口コンロ
- 全室フローリング

## LIFE Information

- オークー初台店 約240m
- ドラッグセイムス代々木西原店 約390m
- ローソン渋谷元代々木町店 約200m
- 元代々木郵便局 約400m
- 榎本医院 約300m
- 東京都立代々木公園 約660m
- はるのおがわコミュニティパーク 約500m
- 渋谷区立幡代小学校 約900m
- 渋谷区立代々木中学校 約800m



所在	東京都渋谷区代々木5丁目	
土地	権利	: 所有権
	借地料	: - 借地期間 : -
	敷地面積	: 1,468.6㎡ (約444.25坪)
	共有持分	: 4,212/568,835
	用途地域	: 準住居地域
建物	専有面積	: [ 壁芯 ] 42.12㎡ (12.74坪)
	バルコニー面積	: 9.45㎡ バルコニー面積 : -
	専用庭面積	: -
	間取り	: 1LDK
	構造・階数	: RC造11階建/地下1階
	所在階	: 10階 一棟の総戸数 : 114戸
	建築年月	: 2014年(平成26年)1月
	分譲会社	: 住友不動産(株)
	施工会社	: 三井住友建設(株)
	設計会社	: -
管理	管理会社	: 住友不動産建物サービス(株)
	管理形態	: 全部委託 管理員の勤務形態 : 日勤管理
	管理費	: 月額11,502円 修繕積立金 : 月額11,290円 合計 : 月額22,792円
設備	敷地内駐車場	: 空無
	トランクルーム	: -
	ガス	: 都市ガス 給湯 : ガス給湯
	エレベータ	: 有
引渡	現況	: 居住中
	引渡	: 相談
備考	※このハウジングマップは概要紹介図です。形状等が現況と異なる場合は現況優先となることをご承願します。	



創業30数年、首都圏不動産情報ネットワーク  
地域で一番! 緑の街代々木公園・代々木八幡駅前不動産

営業時間  
AM10:00~PM7:00  
(休) 水曜日

株式会社 東京都知事免許(8)第59015号 財団法人不動産保証協会会員  
愛和ハウジングサポート 全日本不動産保証協会会員  
〒151-0063 東京都渋谷区壺ヶ谷1-6-8 モリービル2F  
電話 ☎ 03(3485)8288 MAIL ✉ info@aawahousing.com  
FAX ☎ 03(3485)8668



ウェブサイトは  
こちらへどうぞ