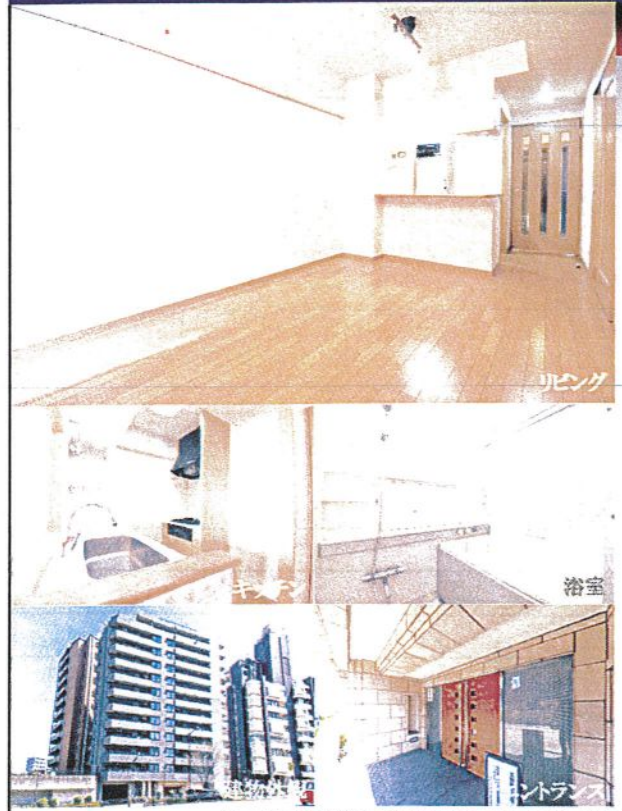


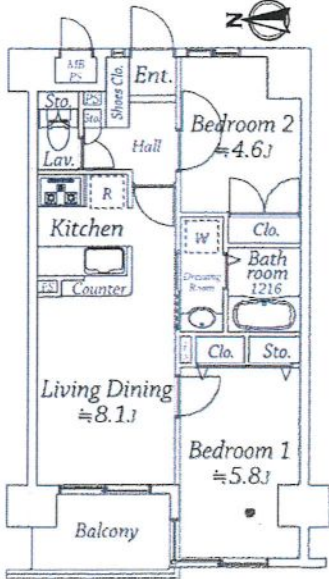
マンション	価格	(非課税)	交通	東京地下鉄千代田線	代々木公園 駅	名称	キャニオングランデ代々木公園
	9,500	万円			徒歩 4分	(8階)	

-キャニオングランデ代々木公園-
-1999年4月築 × 8階部分-
バルコニーより富士山を望めます

- 【交通アクセス】**
- 東京外口千代田線「代々木公園」駅 徒歩4分
 - 小田急小田原線「代々木八幡」駅 徒歩4分
 - 東急東横線、東急田園都市線、東京外口副都心線、東京外口半蔵門線「渋谷」駅 徒歩19分



- ◎設備・仕様**
- 1999年4月築、11階建8階部分、47.30平米の2LDK
 - 外壁タイル貼り、テレビモニター付きオートロック設置、宅配ボックス設置
 - 大和ライフネクスト株式会社管理、長期修繕計画表あり
 - ゴミ置き場24時間利用可能



所在	(住居表示) 東京都渋谷区富ヶ谷1丁目
土地	所有権 面積 590.92 m ² 共有持分 4,730 / 222,449 用途地域 (第2種住居地域)
	専有面積 (壁芯) 47.30 m ² (約 14.30 坪) バルコニー 4.36 m ²
建物	間取り (2LDK) 1棟の総戸数 (42 戸) 構造 (鉄骨鉄筋コンクリート造) 地上 11 階 地下 1 階建) バルコニー方向 西 築年月 (1999年4月)
	分譲会社 (有村建設株式会社) 施工会社 (株式会社間組) 管理会社 (大和ライフネクスト株式会社) 管理形態 (全部委託) 管理員 (管理人なし)
物	管理費 (月額 14,900 円) 修繕積立金 (月額 12,239 円) その他 (月額 円) 合計 (月額 27,139 円)
	施設 給湯 (ガス湯沸器) エレベーター (有) 水道 (公営) 電気 (東京電力) ガス (都市ガス) 排水 (公共下水)
引渡	引渡 (相談) 現況 (空家)
備考	眺望は永続的に保証するものではありません 掲載写真の家具、什器等は販売価格に含まれません 担当者(遠山 和雄):k-tooyama@grp.daikyo.co.jp
	広告掲載:広告可(但し要連絡) 広告有効期限 2024年10月4日

※ この図面と現況が異なる場合は現況優先となります。売却済みの場合はあしからずご了承ください。 ※ 賃貸中の場合、売主が資料を保障するものではありません。
 ※ 税込価格の場合、消費税を含む価格です。消費税率改定の際に販売価格が変更になる場合があります。詳しくは係員にお尋ねください。
 ※ 仲介物件成約の際には規定の仲介手数料を申し受けます。仲介手数料その他諸経費に対して消費税が課税されます。問取のSIは納付です。

創業30数年、首都圏不動産情報ネットワーク
 地域で一番！緑の街代々木公園・代々木八幡駅前不動産

営業時間
AM10:00~PM7:00
(休) 水曜日

株式会社 東京都知事免許(8)第59015号 財団法人不動産保証協会会員 全日本不動産保証協会会員
愛和ハウジングサポート
 〒151-0063 東京都渋谷区富ヶ谷1-6-8 モリービル2F
 電話 ☎ 03(3485)8288 MAIL ✉ info@aiwahousing.com
 FAX ☎ 03(3485)8668

ウェブサイトはこちらへどうぞ