

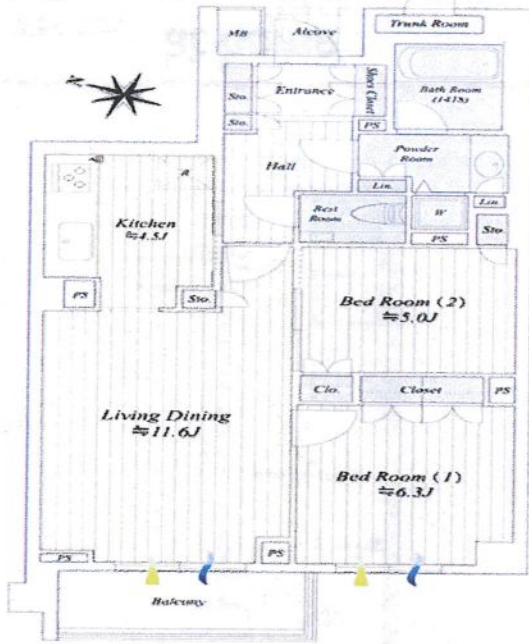
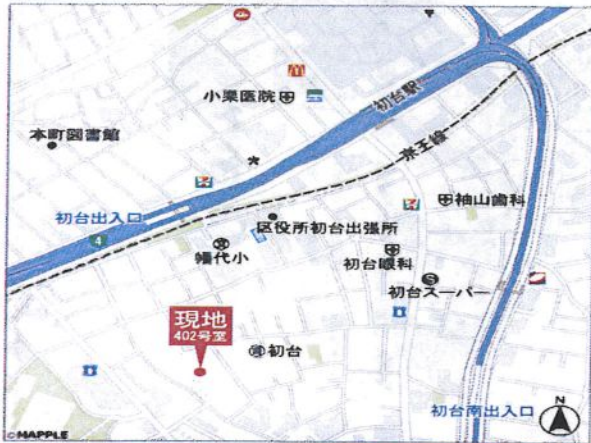
売主物件

～憧れの初台に住まう～

3路線3駅利用可能・最上階住戸・眺望日当たり良好

室内状況良好
旧丸紅分譲の低層レジデンス

外観タイル張り
トランクルーム付
オートロック有



名称	ファミリーグラン代々木の社 [402号室]
価格	2LDK 10,280 ^{税込} 万円
交通	京王線【初台】駅徒歩8分 小田急線【参宮橋】駅徒歩12分 東京メトロ千代田線【代々木上原】駅徒歩14分
所在	東京都渋谷区初台2丁目
土地	権利 (所有権) 面積 2147.21㎡ 共有持分 369423分の6550
管理	専有面積 (壁芯) 65.50㎡ (約19.81坪) 間取り (2LDK) 総戸数 (38戸) 構造 (鉄筋コンクリート造 4階建て) 建築 (2005年3月建築) 分譲会社 (丸紅株式会社) 施工会社 (前田建設工業株式会社) 管理会社 (野村リビング・サポート株式会社) 管理形態 (全部委託) 管理員 (日勤) 管理費 (13,300円) 修繕積立金 (12,800円) 合計 (月額 27,860円)
設備	敷地内駐車場 (有) 自転車置場 (有) オートロック (有) エレベータ (有)
引渡	現況 (居住中) 引渡時期 (即可、但し残金決済後)
備考	・ご案内の際は担当携帯までご連絡ください。 ※図面と現況が異なる場合は現況をもって優先とさせていただきます。

創業30数年、首都圏不動産情報ネットワーク
地域で一番！緑の街代々木公園・代々木八幡駅前不動産

株式会社 東京都知事免許(8)第59015号 財団法人不動産保証協会会員
愛和ハウジングサポート 全日本不動産保証協会会員
〒151-0063 東京都渋谷区富ヶ谷1-6-8 モリービル2F
電話 ☎ 03(3485)8288 MAIL ✉ info@aiwahousing.com
FAX ☎ 03(3485)8668



ウェブサイトは
こちらをクリック

営業時間
AM10:00~PM7:00
(休) 水曜日