

マンション	価格 (税込) 1億1,480 万円	交通 京王線「初台」駅 徒歩5分 小田急小田原線「参宮橋」駅 徒歩9分	名称 ザ・グランツ代々木参宮橋	4階 角部屋
-------	---------------------------------	---	---------------------------	-----------

THE GLANZ
ザ・グランツ代々木参宮橋
京王線「初台」駅 徒歩5分
新宿駅徒歩圏内の好立地

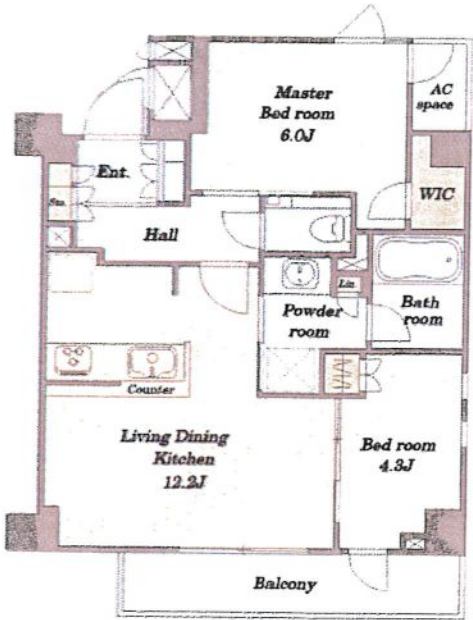


- ◇ 2017年2月築
- ◇ 通りとは反対側のお部屋位置ですので、交通音等が比較的気にならず穏やかな住環境
- ◇ TES温水式床暖房(リビング部分)
- ◇ 浴室1418サイズ 浴室乾燥機、ミストサウナ付き
- ◇ ホテルライクな内廊下設計
- ◇ オートロック・TVモニター付きインターホン・宅配BOX

4階部分/6階建 角住戸 2LDK+WIC

REFORM リフォーム (2024年5月完成)

- 全 室：壁紙貼替
- リビング：カーテンレール交換・網戸張替
- キッチン：コンロ交換・水栓交換
- バスルーム：水栓交換・シャワーバー等備品交換
- トイレ：便器、便座交換
- 洗面室：水栓交換・洗濯機防水パン交換
- 洋 室：フリース網戸交換・カーテンレール交換・ブラインド撤去
- その他：全室クリーニング・木部補修



- 24時間ゴミ出し可
- 24時間換気システム
- ペット可 (規約制限あり)

※S・Service room=納戸
※Jは、おおよその帖数です

※図面と現況が異なる場合は現況を優先とします。

概要		Outline	
所在地	渋谷区代々木4丁目		
権利	所有権		
敷地面積	646.37㎡(195.52坪)		
共有持分	5,337/144,139		
用途地域	第二種中高層住居専用地域		
借地料		借地期間	
専有面積	53.37㎡ (16.14坪)	バルコニー	5.99㎡
間取り	2LDK+WIC		
構造	RC(鉄筋コンクリート)造6階建		
築年月	2017年2月		
分譲会社	相互住宅株式会社		
施工会社	新日本建設株式会社		
建物	一棟の総戸数 22戸		
物件種目	中古マンション		
管理形態	全部委託		
管理員	日勤		
管理会社	野村不動産パートナーズ株式会社		
管理費	14,100円/月	他費用	2,175円/月
修繕積立金	15,400円/月	費用合計	31,675円/月
施設	敷地内駐車場	エレベーター	有
引渡	現況	空家	
備考	■その他費用内訳：インターネット使用料1,510円/月、 共視聴設備使用料635円/月 ■設計会社：新日本建設株式会社一級建築士事務所 ※室外機置場面積：1.50㎡ ※WIC=ウォークインクローゼット ※2024年6月写真撮影		

創業30数年、首都圏不動産情報ネットワーク
地域で一番！緑の街代々木公園・代々木八幡駅前不動産

営業時間
AM10:00~PM7:00
(休) 水曜日

株式会社 愛和ハウジングサポート
東京都知事免許(8)第59015号 財団法人不動産保証協会会員 全日本不動産保証協会会員

〒151-0063 東京都渋谷区富ヶ谷1-6-8 モリービル2F
電話 ☎ 03(3485)8288 MAIL ✉ info@aiwahousing.com
FAX ☎ 03(3485)8668

ウェブサイトはこちらへどうぞ