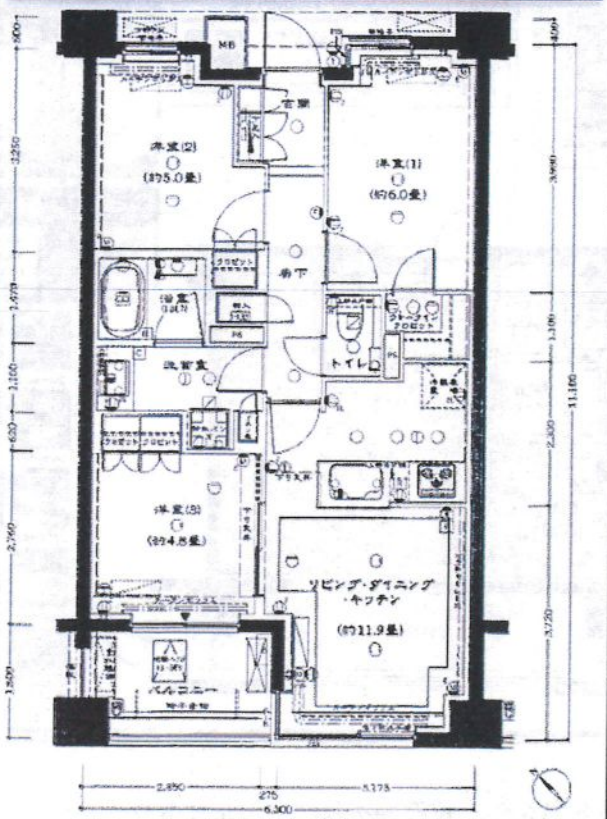




JR山手線【代々木駅】
徒歩4分



※図面と現状が異なる場合、現状優先となります。

| 物件概要 | | | |
|------|---|------------|----------------|
| 所在地 | 東京都渋谷区千駄ヶ谷5丁目 | | |
| 交通 | JR山手線 / 代々木駅 徒歩4分 | | |
| | 東京メトロ副都心線/北参道駅 徒歩9分 | | |
| | JR中央線 / 千駄ヶ谷駅 徒歩10分 | | |
| 建物構造 | RC | | |
| 面積 | 専有 | 62.97 | m ² |
| | バルコニー | 5.62 | m ² |
| 間取り | 3LDK | 所在階/ 階建 | 2階/5階 |
| 総戸数 | 63戸 | 現況 | 空室 |
| 築年月 | 2014年10月 (築10年) | | |
| 施工会社 | 熊谷組 | | |
| 建物管理 | 日鉄コミュニティ | | |
| 賃貸管理 | | | |
| 設備 | 公営水道、都市ガス、下水、オートロック、防犯カメラ、エレベーター、ごみ出し24時間OK、駐輪場あり、宅配ボックス、タイル貼り、耐震構造 | | |
| | 月額内訳 | 管理費 | 17,620 円 |
| | 修繕積立金 | 16,990 円 | |
| | その他 | 1,210 円 | |

