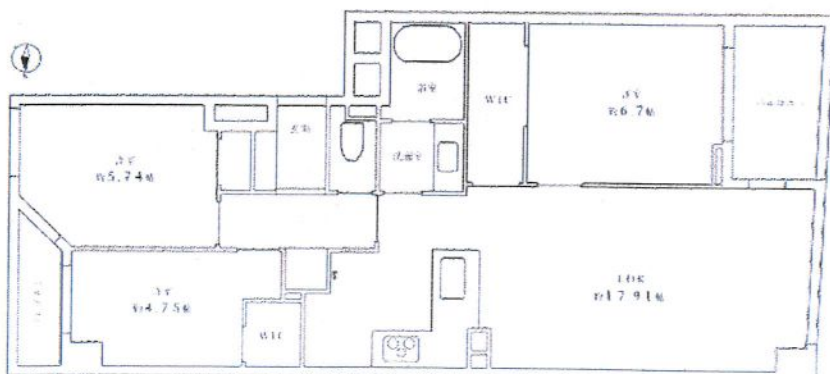
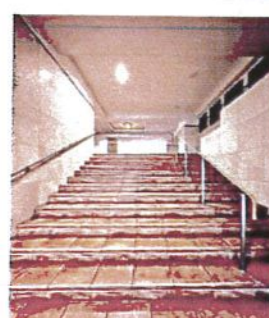
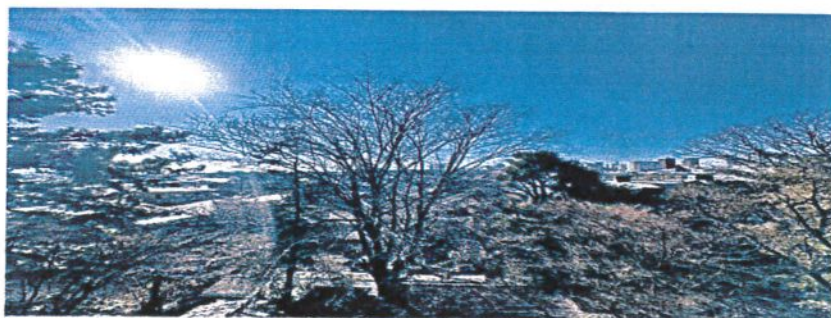


都心にも関わらず木々に囲まれたリゾート奥地にあるホテルライクな佇まい。



- ◆2024年6月末フルリノベーション完成済み
- ◆キッチン・バス・トイレ洗面台・給湯器  
クロス・フローリング・フロアタイル・建具交換等
- ◆リビング床暖房付
- ◆ペット2頭可
- ◆敷地内駐車場空有
- ◆京王線【初台】駅徒歩6分
- ◆リビングからはグリーンビュー
- ◆南西・北東【2面バルコニー】日当たり良好
- ◆山手通りとは反対側の部屋位置のため静か

パルテールアージュ

12,980万円

- 所在地：東京都渋谷区初台2丁目
- 交通：京王線[初台駅] 徒歩約6分  
：小田急線[参宮橋駅] 徒歩約8分  
：千代田線[代々木公園駅] 徒歩約13分
- 間取り：3LDK
- 専有面積：75.71㎡(壁芯)
- バルコニー面積：3.79㎡
- 管理費：18,930円/月
- 修繕積立金：28,620円/月
- 建築年月：平成11年3月
- 総戸数：66戸
- 建築構造/所在階：RC造地下1階地上9階建6階部分
- 事業主：三井物産株式会社
- 施工会社：西松建設株式会社
- 管理会社：エム・エフ・リビングサポート株式会社
- 管理形態：全部委託/日勤
- 現状：空家
- 取引形態：売主
- 備考：司法書士売主指定(手数料3%税込)



創業30数余年、首都圏不動産情報ネットワーク  
地域で一番！緑の街代々木公園・代々木八幡駅前不動産

営業時間  
AM10:00~PM7:00  
(休) 水曜日

株式会社 東京都知事免許(8) 第59015号 財団法人不動産保証協会会員  
愛和ハウジングサポート 全日本不動産保証協会会員  
〒151-0063 東京都渋谷区富ヶ谷1-6-8 モリービル2F  
電話 ☎ 03(3485)8288 MAIL ✉ info@aiwahousing.com  
FAX ☎ 03(3485)8668



ウェブサイトは  
こちらへどうぞ