

価格	交通	名称	階数
1億3,480万円	小田急小田原線「参宮橋」駅徒歩2分 都営大江戸線「代々木」駅徒歩10分 JR山手線「代々木」駅徒歩11分	プランズ代々木参宮橋	4階



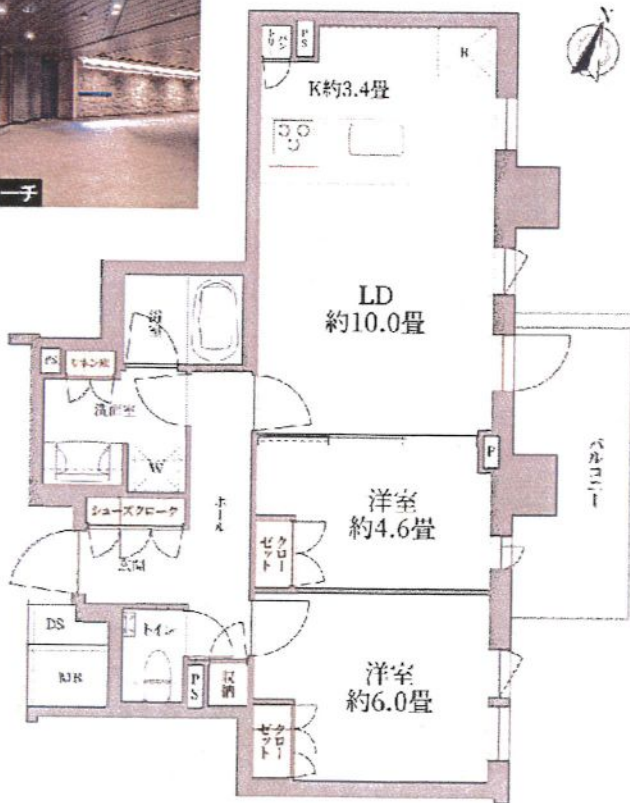
建物外観

東急不動産旧分譲 ～BRANZシリーズ～



エントラストアプローチ

【間取図】



- ペット飼育可 (規約等制限有)
- 3階線 3路線 利用可能
- 宅配ボックス
- カウンターキッチン
- 造作食器棚

ACCESS
小田急小田原線「参宮橋」駅徒歩2分

- コンシェルジュサービス付き(一部有料)
- 車寄せ付のエントランス
- 各階にゴミ置き場あり
- 二重床・二重天井構造
- キッチンに浄水器・食器棚・ディスポーザーあり
- 床暖房あり(LDK部分)

*このハウジングマップは概要紹介図です。図面と現況が異なる場合は現況優先となります。地番等の再複製、再配布はできません。

所在	住居表示 (登記地番) 東京都渋谷区代々木3丁目
敷地	権利形態 所有権
	敷地面積 1221.35㎡
	共有持分 5810 / 352226
	用途地域 第2種中高層住居専用地域
建物	専有面積 壁芯58.10㎡(17.57坪)
	バルコニー 8.45㎡
	間取タイプ 2LDK 築年月 2021年1月
	構造 RC造(鉄筋コンクリート)地下1階地上7階建 4階
	総戸数 53戸
	分譲会社 東急不動産株式会社
	施工会社 第一・植木特定共同企業体
	管理会社 株式会社東急コミュニティー
	管理形態 全部委託 管理員 日勤
	管理費 月額23,600円 修繕積立金 月額9,300円
その他費用 月額1,895円 合計 月額34,795円	
施設	駐車場 空有(月額42,000円)※2024年2月18日現在
	給湯機 ガス湯沸器 ガス 都市ガス
	エレベーター有り 宅配BOX 有
	ペット飼育可 ただし、規約による制限あり
引渡	現在 居住中
	引渡可能時期 相談
備考	その他費用内訳/スカパーJAST施設利用料:月額495円・インターネット利用料:月額1,100円・コミュニティ形成費:月額300円 建物状況調査に関する情報:売主にて実施済み(または実施予定)



創業30数年、首都圏不動産情報ネットワーク
地域で一番! 緑の街代々木公園・代々木八幡駅前不動産

営業時間
AM10:00~PM7:00
(休) 水曜日

株式会社 東京都知事免許(8)第59015号 財団法人不動産保証協会会員
愛和ハウジングサポート 全日本不動産保証協会会員
〒151-0063 東京都渋谷区富ヶ谷1-6-8 モリービル2F
電話 ☎ 03(3485)8288 MAIL ✉ info@aiwahousing.com
FAX ☎ 03(3485)8668



ウェブサイトはこちらへどうぞ