

貸事務所

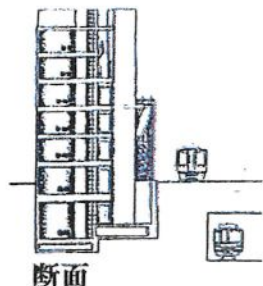
クレアツール 4-F号室

小田急線 代々木八幡駅 徒歩1分
千代田線 代々木公園駅 徒歩2分

2015年大規模修繕済み！

ブリッカー賞受賞の板茂設計事務所による
コンクリート打放し美しいデザイナーズビルです。

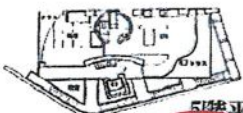
**4-F号室 68.13㎡ (20.61坪)
賃料 329,760円 (坪 16,000円)
(消費税別途)**



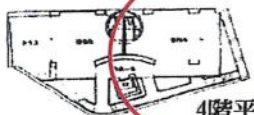
断面



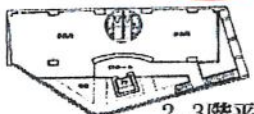
6階平面



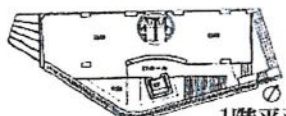
5階平面



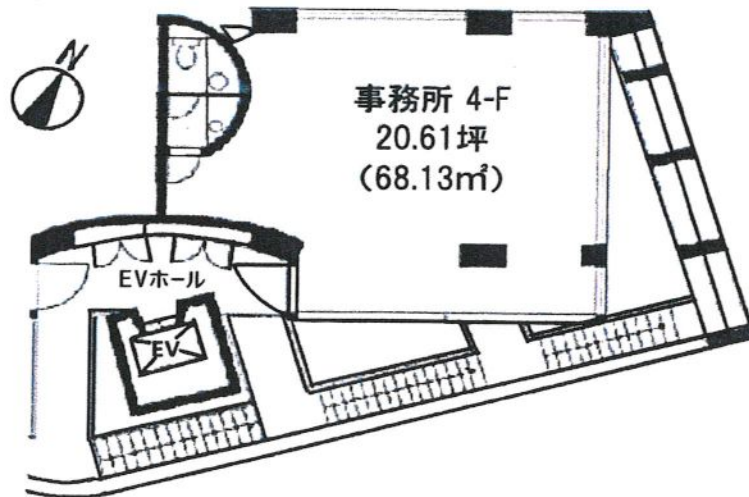
4階平面



2, 3階平面



1階平面



事務所 4-F
20.61坪
(68.13㎡)

図面と現況が相違する場合、現況を優先致します。

物件概要

賃料	329,760円 (消費税別途)
共益費	賃料込
所在地	東京都渋谷区元代々木町4-5
構造	鉄筋コンクリート造6階地下2階建 3階部分
築年月	1992年12月築
専有面積	68.13㎡ (20.61坪)
内見	空室 即入居可

賃貸条件

敷金	4ヶ月		
礼金	1ヶ月		
契約期間	普通借家契約2年間		
更新料	新賃料1ヶ月分		
保険	要加入	駐輪場	なし
駐車場	なし		
設備概要	エアコン、エレベーター トイレ、タイルカーペット 光ファイバー導入済 キュービクル式高圧受電設備につき 電気基本料金10,000円/月		
備考	保証会社Casa必須 初回保証料 賃料総額80% 解約予告6ヶ月前		

株式会社
愛和ハウジングサポート
代々木公園・代々木八幡駅前

東京都知事免許 (8) 第59015号 社団法人不動産保証協会会員 全日本不動産保証協会会員

〒151-0063 東京都渋谷区富ヶ谷1-6-8 モリービル2階

電話 03 (3485) 8288 (代)

FAX 03 (3485) 8668

営業時間: AM10:00~PM7:00 定休日 毎週水曜

客付会社様へ

手数料	100%
手数料	100%
取引媒体	媒介