

# 貸店舗・事務所(一部)

## 参宮橋駅

渋谷区代々木5丁目

専有面積  
29.38㎡

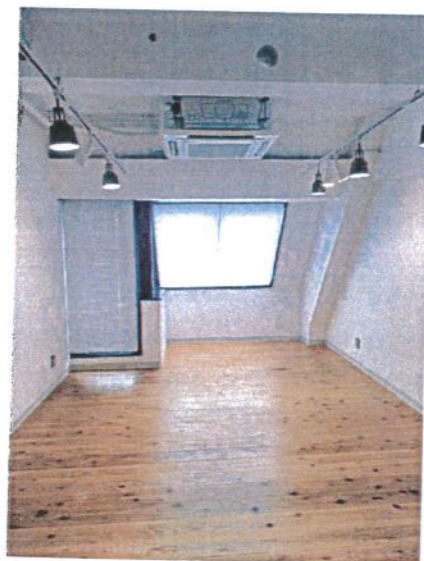
築年月  
1993年08月

引渡可能時期  
即時

♪♪ 参宮橋駅すぐ  
木床、天井スケルトン♪♪

チェックポイント!

飲食店不可,土日・祝日利用可,専有部分にトイレあり,ビルトインエアコン,火災警報器(報知機),エレベーター



物件種目	貸店舗・事務所(一部)
最寄駅	参宮橋
賃料	賃料 14.817万円
貸付条件	礼金1ヶ月 敷金4ヶ月 敷引なし 保証金なし

物件所在地	東京都渋谷区代々木5丁目		
交通	小田急小田原線 参宮橋 徒歩3分		
建物	建物名	コンフォール参宮橋 405	
	構造・規模	RC 5階建/4階部分	
物	専有部分面積	29.38㎡	間取タイプ
	間取内訳		
築年月	1993年08月	契約期間	2年
管理費等	なし 共益費なし		
土地面積		用途地域	
駐車場	空無		
現況	空	引渡可能時期	即時
接道状況(角地・開口)			
設備	専有部分にトイレあり,ビルトインエアコン,火災警報器(報知機),エレベーター		
備考	A D:1ヵ月、駅近物件、木床、天井スケルトン 更新料:新賃料1ヶ月 賃貸保証:加入要フォーシーズ 利用駅1:小田急小田原線 参宮橋 徒歩3分 利用駅2:京王線 初台 徒歩10分		



創業30数余年、首都圏不動産情報ネットワーク  
地域で一番! 緑の街代々木公園・代々木八幡駅前不動産

営業時間  
AM10:00~PM7:00  
(休) 水曜日

株式会社 東京都知事免許(8)第59015号 財団法人不動産保証協会会員  
愛和ハウジングサポート 全日本不動産保証協会会員  
〒151-0063 東京都渋谷区富ヶ谷1-6-8 モリービル2F  
電話 ☎ 03(3485)8288 MAIL ✉ info@aiwahousing.com  
FAX ☎ 03(3485)8668



ウェブサイトはこちらへどうぞ