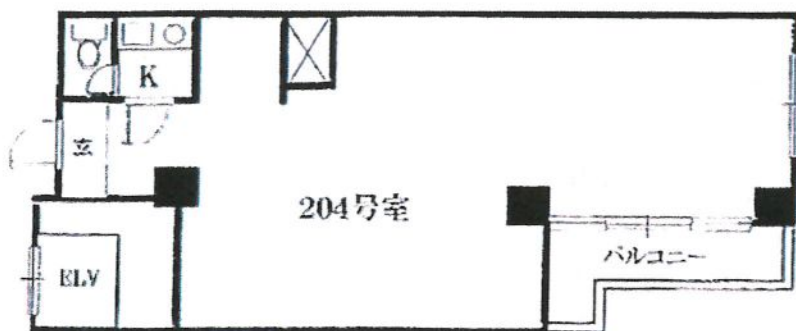


貸事務所

京王新線 初台駅 徒歩8分
 小田急線 代々木八幡駅 徒歩7分
 千代田線 代々木公園駅 徒歩8分
 バス停が近く、交通に利便性あり。
 (中野行・渋谷行など)

大型スーパー OKストアまで 徒歩3分。



※図面と現状が異なる場合には現状を優先させていただきます。

設備：エアコン2機、エレベーター、夜間オートロック



物件種別	貸事務所			
駅	初台			
間取り	1R			
賃料	159,500円 (消費税込)			
所在地	東京都渋谷区初台2-27			
物件名称	初台ロイヤルマンション 204			
交通	京王新線 初台駅 徒歩8分 小田急線 代々木八幡駅 徒歩9分 千代田線 代々木公園駅 徒歩10分			
賃貸条件	敷金	3ヶ月	鍵交換費	
	礼金	1ヶ月	更新料	新賃料の1ヶ月
	管理費	込	解約予告	3ヶ月前
	契約期間	2年間		
建物	構造	鉄骨鉄筋コンクリート造10階建2階部分		
	専有面積	49.40㎡		
備考	駐輪場	有(要:空確認) 年間 3600円		
	部屋状況	空	入居可能日	即日
	その他	<ul style="list-style-type: none"> ● 礼金、賃料、更新料について、別途消費税必要となります。 ● 要:火災保険加入 ● 法人:履歴事項全部証明書 会社概要パンフレット 		



創業30数余年、首都圏不動産情報ネットワーク
 地域で一番！緑の街代々木公園・代々木八幡駅前不動産

営業時間
 AM10:00~PM7:00
 (休) 水曜日

株式会社 愛和ハウジングサポート
 東京都知事免許(8) 第59015号 財団法人不動産保証協会会員 全日本不動産保証協会会員
 〒151-0063 東京都渋谷区富ヶ谷1-6-8 モリービル2F
 電話 ☎ 03(3485)8288 MAIL ✉ info@aiwahousing.com
 FAX ☎ 03(3485)8668



ウェブサイトは
 こちらへどうぞ