

貸事務所・店舗

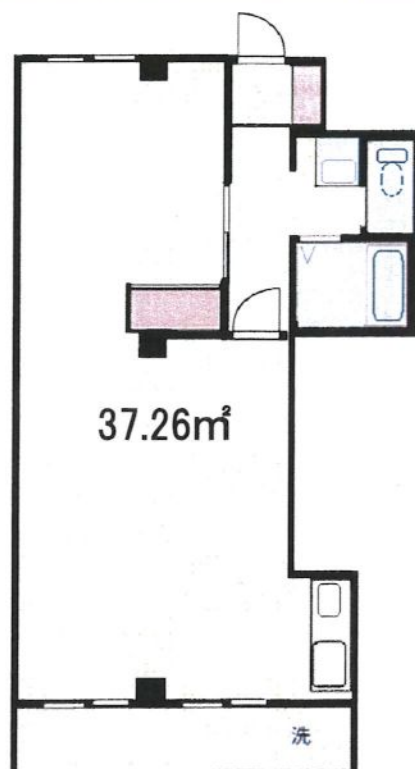


小田急小田原線「代々木八幡」駅 徒歩3分
東京メトロ千代田線「代々木公園」駅 徒歩4分

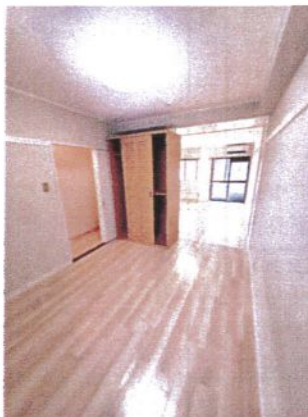


駐車場空有 44,000円(税込)
※敷金1ヶ月お預かり

ドミール代々木



“事務所兼住居”
としても利用可!



※ 図面・写真と現況が違う場合は現況を優先します

【物件概要】

住所：東京都渋谷区上原1
構造：鉄骨造 3階建
竣工：昭和60年4月
設備：都市ガス・公営水道
本下水・給湯・浴室
トイレ・独立洗面台・
洗濯機置場・エアコン
キッチン(ガスコンロ付)
照明器具・バルコニー
収納・靴箱・CATV

【募集条件】

- 203号室 1R 税込159,500円
- ・ 管理費 税込3,300円
- ・ 敷金 3ヵ月
※店舗利用の場合は6ヵ月
- ・ 契約期間 2年
- ・ 更新事務手数料 新賃料1ヶ月+税
- ・ 火災保険料 加入要
- ・ 保証会社 加入要
※初回、月額総賃料の150%
- 1年更新、更新時月額総賃料の10%
- ・ 鍵交換代 税込22,000円

◎当初契約期間内に解約した場合は
賃料1ヶ月分の短期解約違約金あり

