

物件名称

エトアール代々木

160,000円 共益費：10,000円

0204号室

最寄駅

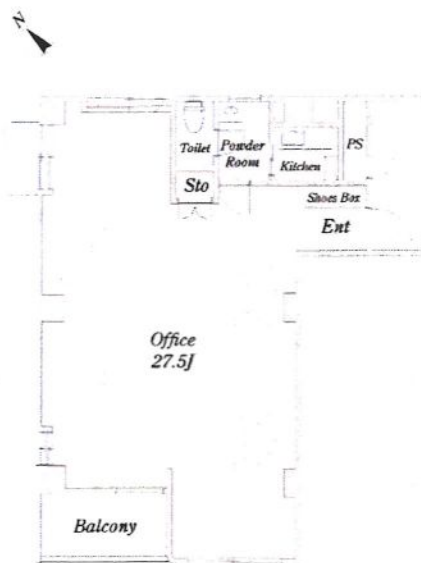
小田急小田原線
「参宮橋駅」徒歩4分

間取り

事務所 / 59.4㎡

【事務所利用物件】業種等、お気軽にご相談下さい！

■申込後、リフォーム工事が入りますので利用開始日は要確認(約2か月後) / ■角部屋の為、窓も多く明るい室内です。 / ■59.4㎡で広さが充実しております。■3駅利用可能で好立地な物件



物件概要

- 所在地：渋谷区代々木4丁目
- 交通：小田急小田原線/参宮橋駅 徒歩4分
J R山手線/代々木駅 徒歩11分
京王線/初台駅 徒歩9分
- 構造：RC 7階建
- 所在階：地上2階部分(南西向き)
- 専有面積：59.4㎡ (1)
- 完成年月：1971年04月

契約条件

- 賃料 160,000円 共益費：10,000円 礼金：0ヶ月 敷金：2.19ヶ月
- 契約期間：2年(普通借家)
 - 入居時期：相談
 - 保険等：要加入
 - 保証会社：必加入(アシストレント【初回】総支払額の80% (最低2万円) 【月額】総支払額の1.5% (最低千円))

【その他一時金】：鍵交換費用(16,500円)【その他】：仲介手数料(1ヶ月)/更新料(更新後賃料の1ヶ月)/※退去時の室内クリーニング費用負担があります

information

設備 / 特記

洗面所独立/角部屋/エアコン/光ファイバー/都市ガス/シャワー



※図面と現況が異なる場合は現況を優先させていただきます。
※ヒタットハウスの加盟店は独立自営であり、各店舗の責任のもと運営をしております。



創業30数年、首都圏不動産情報ネットワーク
地域で一番！緑の街代々木公園・代々木八幡駅前不動産

営業時間
AM10:00~PM7:00
(休)水曜日

株式会社 東京都知事免許(8)第59015号 財団法人不動産保証協会会員
愛和ハウジングサポート 全日本不動産保証協会会員
〒151-0063 東京都渋谷区富ヶ谷1-6-8 モリービル2F
電話 ☎ 03(3485)8288 MAIL ✉ info@aiwahousing.com
FAX ☎ 03(3485)8668



ウェブサイトは
こちらへどうぞ