

貸事務所(一部)

参宮橋駅

渋谷区代々木3丁目

専有面積
43.41㎡

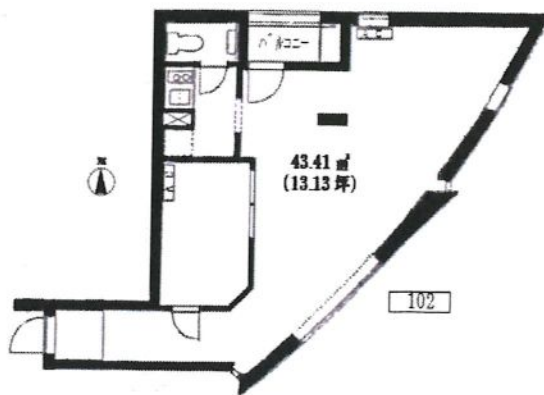
築年月
1992年02月

引渡可能時期
相談



チェックポイント!

主要採光面：南東向き、飲食店不可、角部屋、専有部分にトイレあり



物件種目	貸事務所(一部)
最寄駅	参宮橋
賃貸条件	賃料 17.05万円
	礼金1ヶ月 敷金3ヶ月 保証金なし

物所在地	東京都渋谷区代々木3丁目		
交通	小田急小田原線 参宮橋 徒歩2分		
建物	建物名	ガーリックビル参宮橋	
	構造・規模	RC 4階建/1階部分	
	使用部分積	43.41㎡	間取タイプ
	間取内訳		
築年月	1992年02月	契約期間	2年
管理費等			
土地面積	用途地域		
駐車場	空無		
現況	空	引渡可能時期	相談
接道状況(角地・間口)			
設備	専有部分にトイレあり		
備考	最寄駅徒歩2分・採光良好 飲食不可/業種相談 更新料：新賃料1ヶ月 賃貸保証：加入要 エルズサポート。初回保証料：月額総賃料の100%、年間保証料：月額総賃料の10% (最低20,000円)、引落し手数料300円(税別)/月 利用駅1：JR山手線 代々木 徒歩11分 利用駅2：京王線 初台 徒歩13分		



創業30数年、首都圏不動産情報ネットワーク
地域で一番! 緑の街代々木公園・代々木八幡駅前不動産

営業時間
AM10:00~PM7:00
(休) 水曜日

株式会社 東京都知事免許(8)第59015号 財団法人不動産保証協会会員
愛和ハウジングサポート 全日本不動産保証協会会員
〒151-0063 東京都渋谷区富ヶ谷1-6-8 モリービル2F
電話 ☎ 03(3485)8288 MAIL ✉ info@aiwahousing.com
FAX ☎ 03(3485)8668



ウェブサイトは
こちらへどうぞ