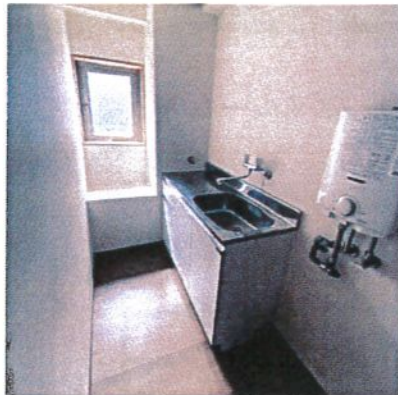
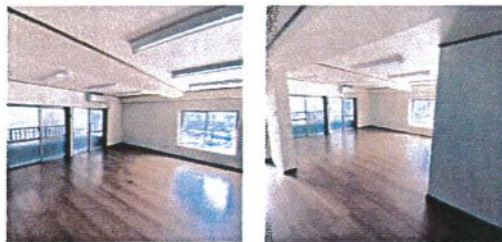


# HEBEL MAISON

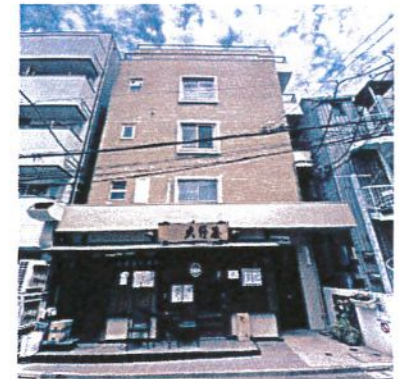
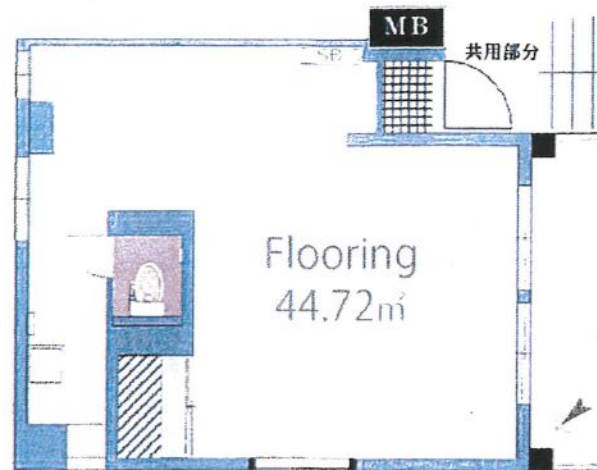
# 八幡ロイヤル 301



賃料		管理費		間取り	
187,000円(税込)		16,500円		-	
敷金	礼金	更新料	現況	退去日	
3ヶ月	1ヶ月	新賃料の1ヶ月	空家	-	

## ＝物件概要＝

- 所在地 東京都渋谷区富ヶ谷1丁目
- 交通 小田急小田原線「代々木八幡」駅 徒歩1分
- 構造規模 鉄筋コンクリート5階建
- 築年月 1969年12月
- 専有面積 壁芯44.72㎡
- 他初期費用 鍵交換代:- 保険:28,000円 清掃費用:- その他費用:-
- 保証会社 その他 初回:賃料等の100%
- 設備その他 フローリング、2面採光



■入居可能日～

※先行でのお申し込みの場合は  
入居可能日が契約開始日となります。  
※図面と現況が異なる場合は現況優先となります。



ウェブサイトは