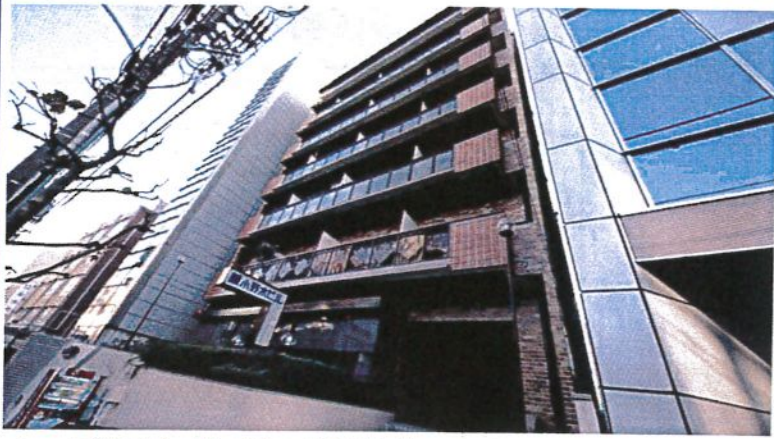
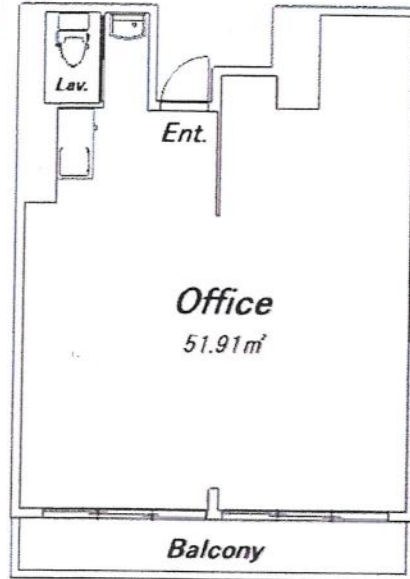


外観写真



間取



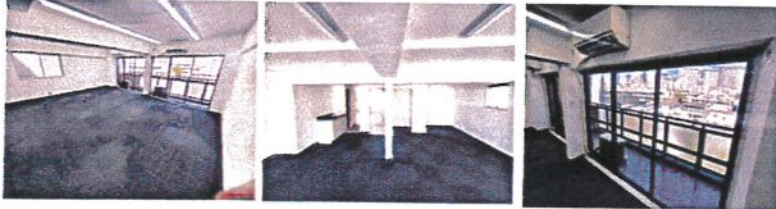
* 重厚な外観の賃貸オフィス *

共用部写真

= 代々木駅西口よりインスリートをまわすのが好アクセス



内装写真



種別	賃貸	事務所	間取	1R	専有面積	51.91 m ²
賃料	203,500	円/月 (税込)	管理費 [共益費]	16,500	円/月 (税込)	
敷金	2	ヶ月	礼金	1	ヶ月	
物件名	小野木ビル					605 号室
所在地	東京都 渋谷区 代々木 3 丁目					
交通	JR	山手線	「代々木」駅	徒歩	7分	
	バス乗車			分		
	JR	山手線	「新宿」駅	徒歩	13分	
	小田急	小田原線	「参宮橋」駅	徒歩	6分	
構造	鉄筋コンクリート造 地下 - 階付 地上 7 階建 (38 戸)					
建築年月	昭和 52 年 6 月	竣工				
入居予定	2024 年 4 月 上旬 予定 3/未解約并予定					
契約期間	2 年間 (普通賃貸借) 更新料 新賃料の 1.25 ヶ月分相当額					

諸費用・特記事項

■ 保険料	2年間	22,500 円	〜	■ 敷金償却	1ヶ月
■ 事務手数料	2年間	11,000 円		■ 解約	3ヶ月前
■ 鍵交換費用	契約時	22,000 円	〜	■ 駐輪場	月額1000円
■ 保証会社費	契約時	100 %		■ ペット	不可
(※連帯保証人様+賃貸保証)					
(月額保証料/口座引落 月額総額の2%)					
■ PM9.00~AM6.00 エントランス施設					

設備項目

エアコン	トイレ	24時間利用可	光ファイバー	エレベーター
メールBOX				
= フレッツ光インターネット無料 =				
駐車場	円/月	()

*お申し込み後、審査の結果が異なる場合がございます。 *携帯電話の受信状況は、実際に使用される携帯電話で室内よりご確認ください。 *図面と現況に相違がある場合は現況優先と致します。



創業30数年、首都圏不動産情報ネットワーク
地域で一番！緑の街代々木公園・代々木八幡駅前不動産

営業時間
AM10:00~PM7:00
(休) 水曜日

株式会社 東京都知事免許(8)第59015号 財団法人不動産保証協会会員
愛和ハウジングサポート 全日本不動産保証協会
〒151-0063 東京都渋谷区富ヶ谷1-6-8 モリービル2F
電話 ☎ 03(3485)8288 MAIL ✉ info@aiwahousing.com
FAX ☎ 03(3485)8668



ウェブサイトは
こちらへどうぞ