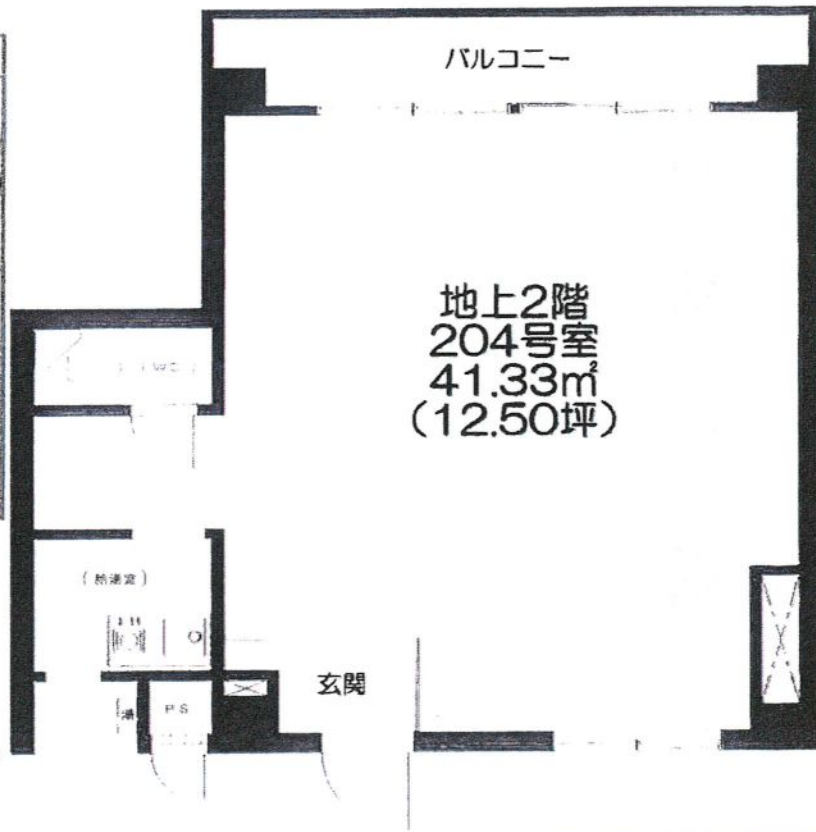
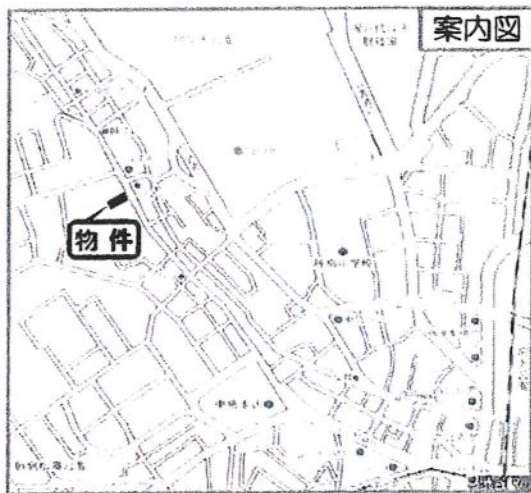


# 貸事務所

JR山手線 渋谷駅 徒歩11分  
千代田線 代々木公園駅 徒歩7分

## 《 テラス神山 》

★NHK至近！  
★奥渋谷商店街沿い！  
★2駅利用可！



### 【物件概要】

物件名 テラス神山  
所在地 東京都渋谷区神山町  
交通 JR山手線 渋谷駅 徒歩11分  
千代田線 代々木公園駅 徒歩7分  
構造 鉄筋コンクリート造  
規模 地上6階建  
現状 事務所仕様  
引渡日 即日可

### 【賃貸条件】

階室 地上2階 204号室  
契約面積 41.33㎡ (12.50坪)  
敷金 賃料の4か月分相当額  
礼金 賃料の1か月分相当額 (別途消費税)  
賃料 215,000円 (内消費税19,545円)  
管理費 16,500円 (内消費税 1,500円)  
契約期間 2年間  
更新料 新賃料の1か月分相当額 (別途消費税)  
償却 解約時賃料の1か月分相当額 (別途消費税)

※ 図面と現況が異なる場合は、現況を優先します。  
※ 敷金以外は、消費税がかかります。  
※ 火災保険、並びに賠償責任保険に加入していただきます。  
※ 公証契約をする場合があります。  
※ 連帯保証人の他に保証会社に参加していただく場合があります。  
※ 入居時(又は退去時)の工事に対し、内装(又は解体)の工事監理費がかかる場合があります。

創業30数年、首都圏不動産情報ネットワーク  
地域で一番！緑の街代々木公園・代々木八幡駅前不動産

営業時間  
AM10:00~PM7:00  
(休)水曜日

株式会社 愛和ハウジングサポート  
東京都知事免許(8)第59015号 財団法人不動産保証協会会員  
全日本不動産保証協会会員  
〒151-0063 東京都渋谷区富ヶ谷1-6-8 モリービル2F  
電話 ☎ 03(3485)8288 MAIL ✉ info@aiwahousing.com  
FAX ☎ 03(3485)8668



ウェブサイトは  
こちらへどうぞ