

貸店舗・事務所(一部)

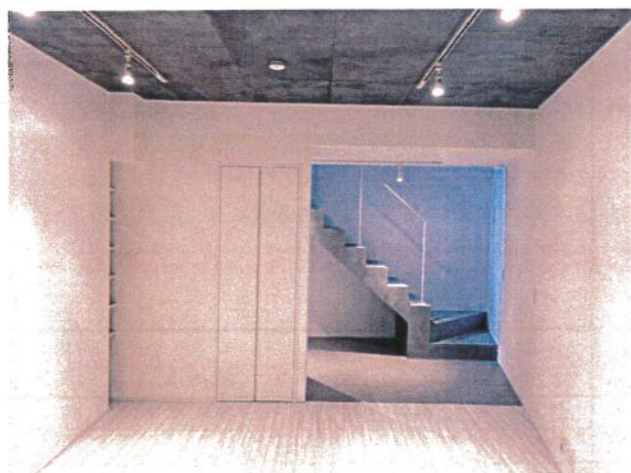
代々木八幡駅

渋谷区富ヶ谷2丁目

専有面積
34.90㎡

築年月
2023年04月

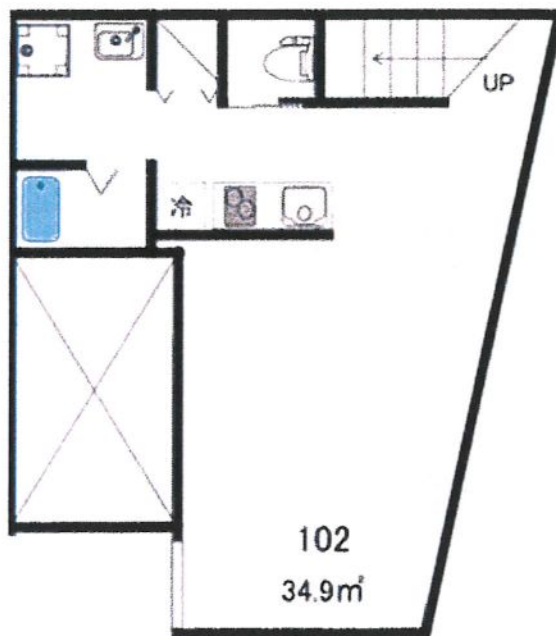
引渡可能時期
即時



築後未入居

チェックポイント!

飲食店可,土日・祝日利用可,IT重説対応物件,B・T別,専有部分にトイレあり,室内洗濯機置場,給湯,エアコン,インターネット使用料無料



物件種目	貸店舗・事務所(一部)
最寄駅	代々木八幡
賃貸条件	賃料 25.00万円
	礼金 1ヶ月 敷金 なし 保証金 3ヶ月

物件所在地	東京都渋谷区富ヶ谷2丁目		
交通	小田急小田原線 代々木八幡 徒歩7分		
建物	建物名	102	
	構造・規模	RC 3階建 地下1階/B1階部分	
	使用部分積	34.90㎡	間取タイプ
	間取内訳		
築年月	2023年04月	契約期間	2年
管理費等			
土地面積	用途地域		
駐車場			
現況	空	引渡可能時期	即時
接道状況 (角地・間口)			
設備	B・T別,専有部分にトイレあり,室内洗濯機置場,給湯,エアコン,インターネット使用料無料		
備考	改装可(オーナー許可必要) 地下1Fになります。更新料:新賃料1ヶ月 賃貸保証:加入要 指定保証会社 利用駅1:東京メトロ千代田線 代々木公園 徒歩10分 利用駅2:小田急小田原線 代々木上原 徒歩10分		



創業30数余年、首都圏不動産情報ネットワーク
地域で一番! 緑の街代々木公園・代々木八幡駅前不動産

営業時間
AM10:00~PM7:00
(休) 水曜日

株式会社 愛和ハウジングサポート
東京都知事免許(8) 第59015号 財団法人不動産保証協会会員
全日本不動産保証協会会員
〒151-0063 東京都渋谷区富ヶ谷1-6-8 モリービル2F
電話 ☎ 03(3485)8288 MAIL ✉ info@aiwahousing.com
FAX ☎ 03(3485)8668



ウェブサイトは
こちらへどうぞ