

# 貸店舗・事務所(一部)

## 代々木公園駅

渋谷区神山町

専有面積  
29.38㎡

築年月  
1995年04月

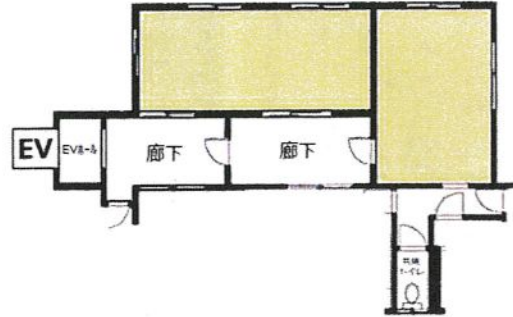
引渡可能時期  
相談

定期借家

最上階で眺望良好です！  
「渋谷」駅から徒歩10分！

チェックポイント！

飲食店不可,最上階,24時間利用可,土曜日利用可,土日・祝日利用可,IT重  
説対応物件,耐震構造(新耐震基準),共用部分にトイレあり,冷房,暖房,エア  
コン,個別空調,光ファイバー,オートロック,エレベーター



物件種目	貸店舗・事務所(一部)
最寄駅	代々木公園
賃料	賃料 33.00万円
賃貸条件	礼金 2ヶ月 敷金なし 保証金 10ヶ月

物件所在地	東京都渋谷区神山町		
交通	東京メトロ千代田線 代々木公園 徒歩7分		
建物	建物名	ラビアンタビル	
	構造・規模	RC 8階建 地下1階/8階部分	
	使用部分積	29.38㎡	間取タイプ
	間取内訳		
築年月	1995年04月	契約期間	2年
管理費等	共益費33,000円/月		
土地面積		用途地域	
駐車場			
現況	居住中	引渡可能時期	相談
接道状況 (角地・間口)			
設・備	共用部分にトイレあり,冷房,暖房,エアコン,個別空調,光ファイバー,オートロック,エレベーター		
備 考	「渋谷」駅から徒歩10分。最上階の一室です。眺望良好です！ 温水洗浄便座あり(残置物) 空調あり(残置物) 再契約料1ヶ月※7階建ての建物です。便宜上8階で登録しております。 募集区画は最上階「最上階(RF)」になります。保証金償却:解約時30% 賃貸保証:加入要 別途 利用駅1:東急田園都市線 渋谷 徒歩10分 利用駅2:小田急小田原線 代々木八幡 徒歩10分		

創業30数年、首都圏不動産情報ネットワーク

地域で一番！緑の街代々木公園・代々木八幡駅前不動産

営業時間  
AM10:00~PM7:00  
(休) 水曜日

株式会社 東京都知事免許(8)第59015号 財団法人不動産保証協会会員  
愛和ハウジングサポート 全日本不動産保証協会会員  
〒151-0063 東京都渋谷区富ヶ谷1-6-8 モリービル2F  
電話 ☎ 03(3485)8288 MAIL ✉ info@aiwahousing.com  
FAX ☎ 03(3485)8668



ウェブサイトは  
こちらへどうぞ