

貸事務所(一部)

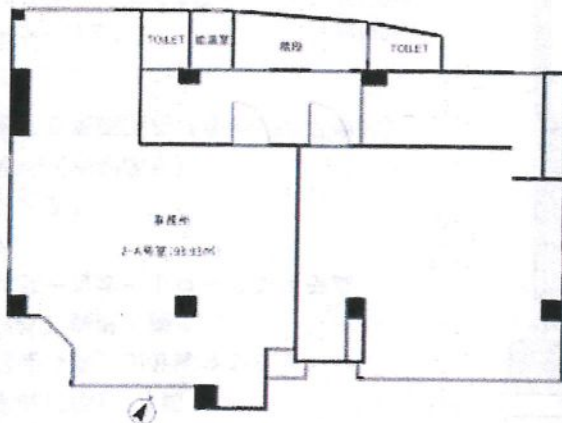
小田急小田原線 代々木八幡 徒歩1分
東京メトロ千代田線 代々木公園 徒歩1分

専有面積

99.93m²

- 礼金：1ヶ月
- 敷金：なし
- 管理費：なし
- 保証金：6ヶ月
- 保証金償却：解約時15%

高松ビル 2F



物件番号 69826153021

44万円

7/下~8/上入居可
2路線利用、各1分

■所在地 東京都渋谷区宮ヶ谷1丁目 ■築年月 1981年04月
■契約期間 2年 ■駐車場 なし ■ランニングコスト 敷金
代付手数料：330円/月 ■保険等 加入要 ■賃貸保証 加入要
日本セーフティ株式会社 ■取引態様 媒介

この図面は物件情報の一部を抜粋して掲載しております。(現況優先)
入居日・引渡日変更や付帯条件、別途料金等が発生する場合がありますのでご確認ください

創業30数年、首都圏不動産情報ネットワーク

株式会社 東京都知事免許(8)第59015号

財団法人不動産保証協会会員
全日本不動産保証協会会員

愛和ハウジングサポート