

貸事務所(一括)

代々木八幡駅

渋谷区神山町

専有面積
85.17㎡

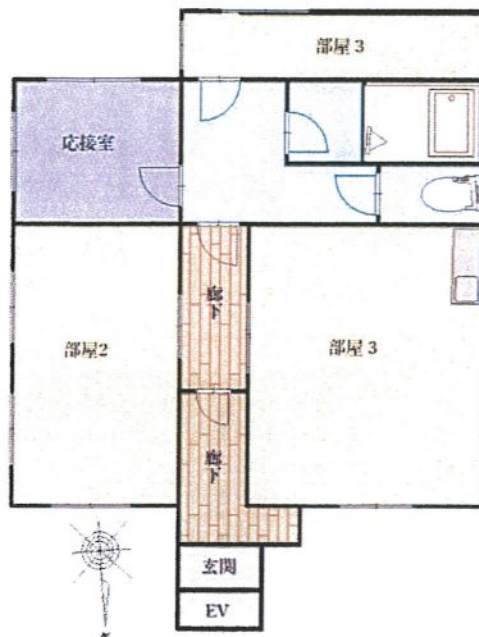
築年月
1994年07月

引渡可能時期
即時

定期借家

チェックポイント!

土日・祝日利用可, IT重説対応物件, 高強度コンクリート, 100年コンクリート, 耐震構造(新耐震基準), B・T別, 専有部分にトイレあり, 動力あり, エアコン, 火災警報器(報知機), エレベーター



貸事務所(一括)

代々木八幡

賃料 60.00万円

礼金 2ヶ月 敷金 なし 保証金 10ヶ月

物件所在地	東京都渋谷区神山町		
交通	小田急小田原線 代々木八幡 徒歩8分		
建物	建物名	ラビアンヌ第五共同ビル	
	構造・規模	RC 7階建 地下1階	
	使用部分積	85.17㎡	間取タイプ
	間取内訳		
築年月	1994年07月	契約期間	2年
管理費等	共益費55,000円/月		
土地面積		用途地域	
駐車場			
現況	空	引渡可能時期	即時
接道状況 (角地・間口)			
設備	B・T別, 専有部分にトイレあり, 動力あり, エアコン, 火災警報器(報知機), エレベーター		
備考	契約2年以内解約の場合、保証金の30%を申し受けます。 保証金償却: 解約時30% その他償却条件: 2年未満解約の場合 更新料: 新賃料1ヶ月 利用駅1: 東京メトロ千代田線 代々木公園 徒歩7分 利用駅2: JR山手線 渋谷 徒歩10分 バス5分 バス停 NHK放送センター西口 距離30m		

創業30数余年、首都圏不動産情報ネットワーク

地域で一番! 緑の街代々木公園・代々木八幡駅前不動産

営業時間
AM10:00~PM7:00
(休) 水曜日

株式会社 東京都知事免許(8) 第59015号 財団法人不動産保証協会会員
愛和ハウジングサポート
 〒151-0063 東京都渋谷区富ヶ谷1-6-8 モリービル2F
 電話 ☎ 03(3485)8288 MAIL ✉ info@aiwahousing.com
 FAX ☎ 03(3485)8668



ウェブサイトは
こちらへどうぞ