

貸事務所(一部)

参宮橋駅

渋谷区代々木5丁目

専有面積
152.46㎡

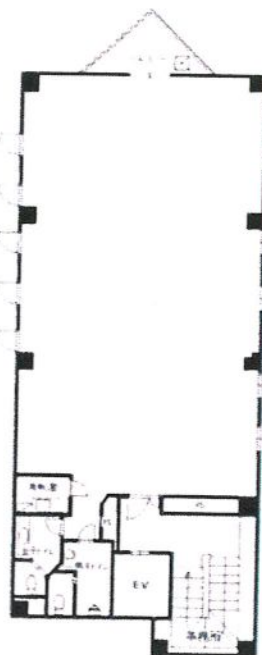
築年月
1997年02月

引渡可能時期
2025年1月上旬予定



チェックポイント!

1フロア1テナント,OAフロア,耐震構造(新耐震基準),専有部分に男女別トイレあり,給湯,個別空調,光ファイバー,オートロック,24時間セキュリティー,エレベーター



物件種目	貸事務所(一部)
最寄駅	参宮橋
賃料条件	賃料 71.0248万円
	礼金なし 敷金なし 敷引なし 保証金8ヶ月

物件所在地	東京都渋谷区代々木5丁目		
交通	小田急小田原線 参宮橋 徒歩6分		
建物	建物名	清水代々木ビル(シミズヨヨギビル) 4階	
	構造・規模	鉄骨造 5階建/4階部分	
	使用部分積	152.46㎡	間取タイプ
	間取内訳		
築年月	1997年02月	契約期間	2年
管理費等	なし 共益費なし		
土地面積		用途地域	
駐車場			
現況	居住中	引渡可能時期	2025年1月上旬予定
接道状況(角地・間口)			
設・備	専有部分に男女別トイレあり,給湯,個別空調,光ファイバー,オートロック,24時間セキュリティー,エレベーター		
備 考	・天井高:2.450m・クライミングウォール有 ※10月末までの契約の場合のみ 更新料:なし 賃貸保証:加入要 月額固定費の1ヶ月分 利用駅1:東京メトロ千代田線 代々木公園 徒歩9分 利用駅2:小田急小田原線 代々木八幡 徒歩9分		

創業30数年、首都圏不動産情報ネットワーク
地域で一番!緑の街代々木公園・代々木八幡駅前不動産

営業時間
AM10:00~PM7:00
(休) 水曜日

株式会社 東京都知事免許(8)第59015号 財団法人不動産保証協会会員
愛和ハウジングサポート 全日本不動産保証協会会員
〒151-0063 東京都渋谷区富ヶ谷1-6-8 モリービル2F
電話 ☎ 03(3485)8288 MAIL ✉ info@aiwahousing.com
FAX ☎ 03(3485)8668



ウェブサイトは
こちらへどうぞ