

貸事務所(一部)

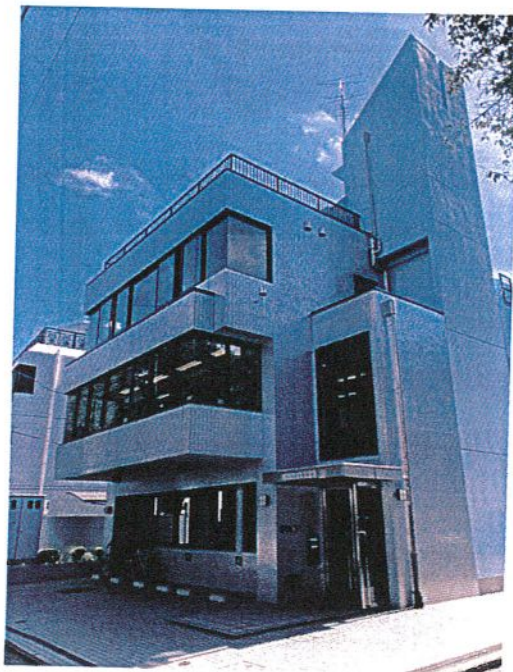
参宮橋駅

渋谷区代々木3丁目

専有面積
155.71㎡

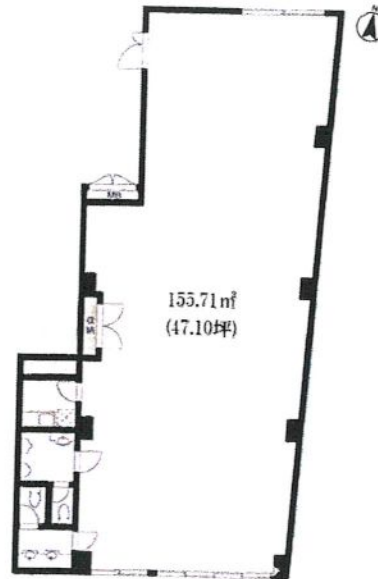
築年月
1992年05月

引渡可能時期
即時



チェックポイント!

専有部分に男女別トイレあり,個別空調,エレベーター



1階

物件種目	貸事務所(一部)
最寄駅	参宮橋
賃貸条件	賃料 72.53万円
	礼金 1.1ヶ月 敷金 6ヶ月 保証金 なし

物件所在地	東京都渋谷区代々木3丁目		
交通	小田急小田原線 参宮橋 徒歩8分		
建物	建物名	MINES西参道	
	構造・規模	RC 3階建/1階部分	
	使用部分積	155.71㎡	間取タイプ
	間取内訳		
築年月	1992年05月	契約期間	2年
管理費等	なし 共益費なし		
土地面積		用途地域	
駐車場			
現況	空	引渡可能時期	即時
接道状況 (角地・開口)			
設・備	専有部分に男女別トイレあり,個別空調,エレベーター		
備 考	設備:ミニキッチン(湯沸し器) 内部仕様:事務所仕様 鍵交換費用:11,000円(消費税込) 保証金償却:解約時2ヶ月 更新料:新賃料1.1ヶ月 利用駅1:小田急小田原線南新宿 徒歩9分 利用駅2:JR山手線代々木 徒歩12分		

創業30数年、首都圏不動産情報ネットワーク
地域で一番! 緑の街代々木公園・代々木八幡駅前不動産

営業時間
AM10:00~PM7:00
(休) 水曜日

株式会社 東京都知事免許(8)第59015号 財団法人不動産保証協会会員
愛和ハウジングサポート 全日本不動産保証協会会員
〒151-0063 東京都渋谷区富ヶ谷1-6-8 モリービル2F
電話 ☎ 03(3485)8288 MAIL ✉ info@aiwahousing.com
FAX ☎ 03(3485)8668



ウェブサイトは
こちらへどうぞ