

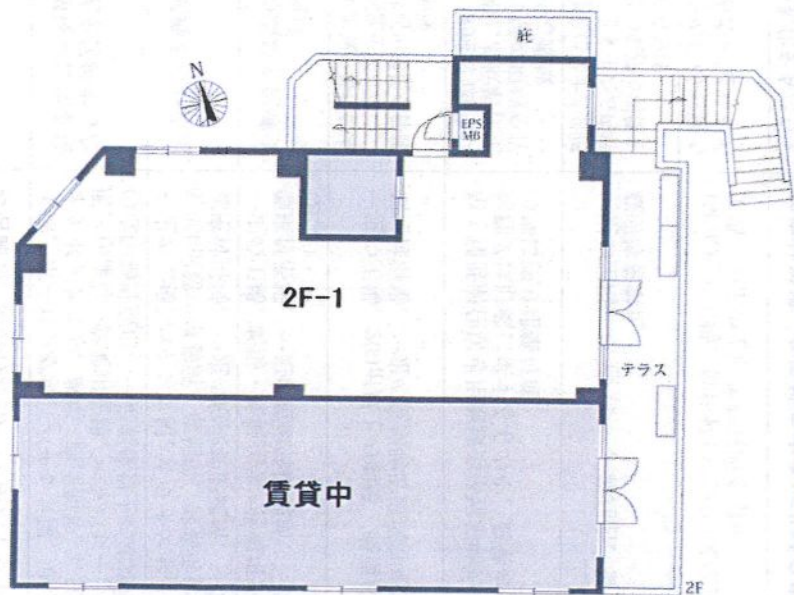
貸店舗・貸事務所

アルベリ 代々木公園



東京メトロ千代田線
「代々木公園」駅 徒歩3分
小田急小田原線
「代々木八幡」駅 徒歩4分

- ◆貸マンション 2階部分
- ◆スケルトン渡し
- ◆事務所・サービス業相談可



| フロア | 用途 | 契約面積 | 賃料(税別) | 管理費(税別) | 合計(税別) |
|------|-----|--------|------------------------|--------------|------------------------|
| 2F-1 | 事務所 | 24.04坪 | 663,636円 @30,378円/坪 | — @ - 円/坪 | 663,636円 @30,378円/坪 |

※図面と現況が異なる場合は現況を優先とさせていただきます。※契約成立時、媒介報酬として賃料1ヶ月分(消費税別)を申し受けます。

賃料等

- 賃料/730,000円(税込)
- 共益費/なし
- 敷金/なし
- 礼金/730,000円(税込)
- 保証金/4,380,000円(賃料6ヶ月)
- 償却/解約時、賃料1ヶ月分(税別)

建物概要

所在地/東京都渋谷区代々木5
構造/鉄筋コンクリート造 地上5階
築年月/2023年3月
用途地域/第一種住居地域
専有面積/79.46㎡(24.04坪)
募集区画/2F-1
現況/空室
入居時期/相談
契約形態/普通賃貸借契約
契約期間/3年
駐車場/なし
駐輪場/なし
火災保険/加入必須(借主負担)
更新/可(新賃料の1ヶ月)
解約予告/6ヶ月前

設備・仕様

共用:テラス・階段部分
専用:スケルトン
給排水・動力あり

備考

【必要書類】個人:身分証明書等、法人:会社簿本等
【保証会社加入必須】初回:月額賃料等の70%
年間:月額賃料等の10%(借主負担)

特記

業種相談(医療関係の事業種は不可)・スケルトン現況渡し・エレベーターは使用不可(上階居住者用)

創業30数余年、首都圏不動産情報ネットワーク
地域で一番!緑の街代々木公園・代々木八幡駅前不動産

株式会社 東京都知事免許(8)第59015号 財団法人不動産保証協会会員
愛和ハウジングサポート 全日本不動産保証協会会員
〒151-0063 東京都渋谷区富ヶ谷1-6-8 モリービル2F
電話 ☎ 03(3485)8288 MAIL ✉ info@aiwahousing.com
FAX ☎ 03(3485)8668

営業時間
AM10:00~PM7:00
(休)水曜日



ウェブサイトは
こちらどうぞ