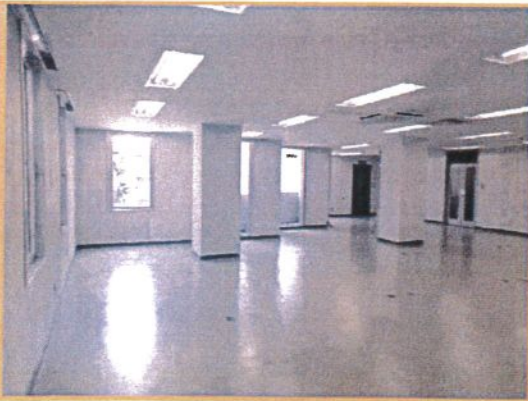


「代々木上原」駅 徒歩4分
都道413号線沿いの好立地
視認性抜群！



現況	入居時期	坪単価 (税別)	賃料 (税込)
空	即時	17,900円	911,900円



2023年共用部大規模修繕完了
コンクリート外壁のスタイリッシュな外観



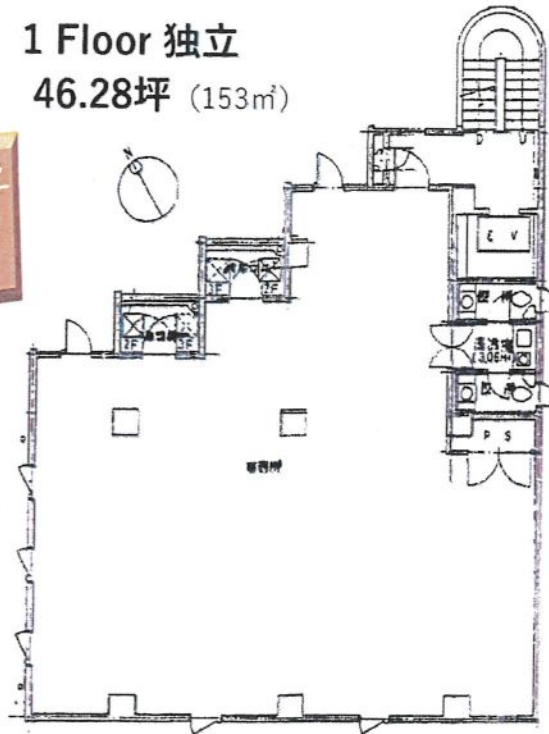
2F 1 Floor 独立
46.28坪 (153㎡)

フリーレント
3ヶ月分付
9月末日迄

【出店可能業種】

美容・小売・物販
・スクール等

※ 飲食系不可



店舗・事務所
トラスト バリュ
TRUST VALUE 代々木上原

物件概要

所在地 / 東京都渋谷区上原3丁目
構造 / 鉄筋コンクリート造陸屋根6階建
築年数 / 1993年9月
契約 / 定期借家契約5年（再契約相談可）
エレベーター / 1基

契約条件

保証金 / 税別賃料の3ヶ月分（償却なし）
礼金 / 無
共益費 / 5,500円（税込）
保証会社 / ジェイリース
初回保証料月額総賃料の100%、
1年毎更新:月額総賃料の10%
火災保険 / 26,000円～（2年間）
鍵交換代 / 22,000円（税込）～
駐車場 / 現在満車 月額 44,000円（税込）
電気料金 / 毎月2～5万円（業種による）徴収
し、使用量に基づき半年毎に精算
事業系ごみ / 処理費用は搬出量に基づき月額定額
短期解約違約 / 5年未満-月額総賃料1ヶ月+FR分



※ 平面と現況が相違する場合は、現況優先とさせていただきます。

創業30数年、首都圏不動産情報ネットワーク
地域で一番！緑の街代々木公園・代々木八幡駅前不動産

株式会社 愛和ハウジングサポート
東京都知事免許（8）第59015号 財団法人不動産保証協会会員
全日本不動産保証協会会員

営業時間
AM10:00～PM7:00
(休) 水曜日

〒151-0063 東京都渋谷区富ヶ谷1-6-8 モリービル2F
電話 ☎ 03(3485)8288 MAIL ✉ info@aiwahousing.com
FAX ☎ 03(3485)8668



ウェブサイトは
こちらへどうぞ