

# 貸事務所(一部)

## 代々木上原駅

渋谷区上原1丁目

専有面積  
96.25㎡

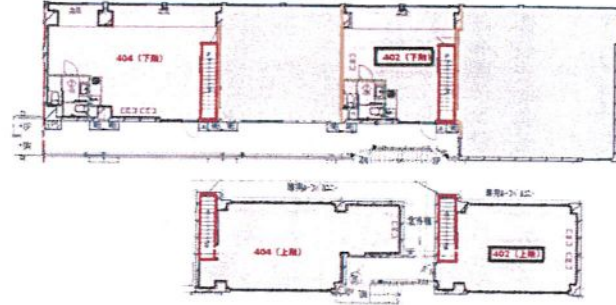
築年月  
2023年03月

引渡可能時期  
即時



定期借家

チェックポイント！  
デザイナーズ、専有部分に男女別トイレあり



物件種目	貸事務所(一部)
最寄駅	代々木上原
賃料	賃料 93.50万円
賃貸条件	礼金なし 敷金3ヶ月 保証金なし

物件所在地	東京都渋谷区上原1丁目		
交通	小田急小田原線 代々木上原 徒歩1分		
建物	建物名	C A B O U e h a r a 404	
	構造・規模	R C 5階建/複数階 4階~5階部分	
	使用部分積	96.25㎡	間取タイプ
	間取内訳		
築年月	2023年03月	契約期間	2028年9月30日
管理費等			
土地面積	用途地域		
駐車場			
現況	空	引渡可能時期	即時
接道状況 (海地・開口)			
設備	専有部分に男女別トイレあり		
備考	賃貸保証：加入要 貸主指定の保証会社 利用駅1：小田急小田原線 代々木八幡 徒歩10分 利用駅2：東京メトロ千代田線 代々木公園 徒歩13分		



創業30数年、首都圏不動産情報ネットワーク  
地域で一番！緑の街代々木公園・代々木八幡駅前不動産

営業時間  
AM10:00~PM7:00  
(休) 水曜日

株式会社 東京都知事免許(8)第59015号 財団法人不動産保証協会会員  
全日本不動産保証協会会員  
愛和ハウジングサポート  
〒151-0063 東京都渋谷区富ヶ谷1-6-8 モリービル2F  
電話 ☎ 03(3485)8288 MAIL ✉ info@aiwahousing.com  
FAX ☎ 03(3485)8668



ウェブサイトは  
こちらへどうぞ