

# 貸事務所(一部)

## 代々木公園駅

渋谷区富ヶ谷1丁目

専有面積  
91.80㎡

築年月  
2000年01月

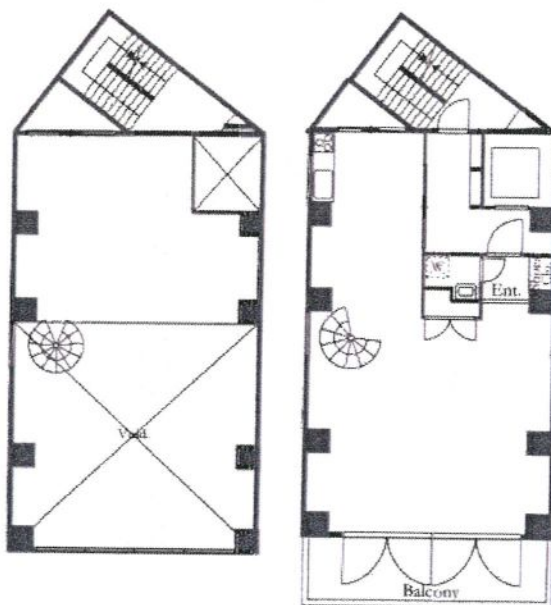
引渡可能時期  
即時



定期借家

チェックポイント!

エアコン,個別空調,オートロック,エレベーター



物件種目	貸事務所(一部)
最寄駅	代々木公園
賃貸条件	賃料 116.0786万円
	礼金 1.1ヶ月 敷金なし 保証金 12ヶ月

物件所在地	東京都渋谷区富ヶ谷1丁目		
交通	東京メトロ千代田線 代々木公園 徒歩3分		
建物	建物名	8×H BLDG. (エイトバイエイチ)	
	構造・規模	SRC 9階建 地下1階	
	使用部分積	91.80㎡	間取タイプ
	間取内訳		
築年月	2000年01月	契約期間	3年
管理費等	なし 共益費38,500円/月 雑費なし		
土地面積		用途地域	
駐車場			
現況	空	引渡可能時期	即時
接道状況 (角地・間口)			
設 備	エアコン,個別空調,オートロック,エレベーター		
備 考	所属階4-5階。更新料:なし 利用駅1:小田急小田原線 代々木八幡 徒歩6分 利用駅2:JR山手線 原宿 徒歩15分		



創業30数年、首都圏不動産情報ネットワーク  
地域で一番! 緑の街代々木公園・代々木八幡駅前不動産

営業時間  
AM10:00~PM7:00  
(休) 水曜日

株式会社 東京都知事免許(8)第59015号 財団法人不動産保証協会会員  
全日本不動産保証協会会員  
**愛和ハウジングサポート**  
〒151-0063 東京都渋谷区富ヶ谷1-6-8 モリービル2F  
電話 ☎ 03(3485)8288 MAIL ✉ info@aiwahousing.com  
FAX ☎ 03(3485)8668



ウェブサイトは  
こちらへどうぞ