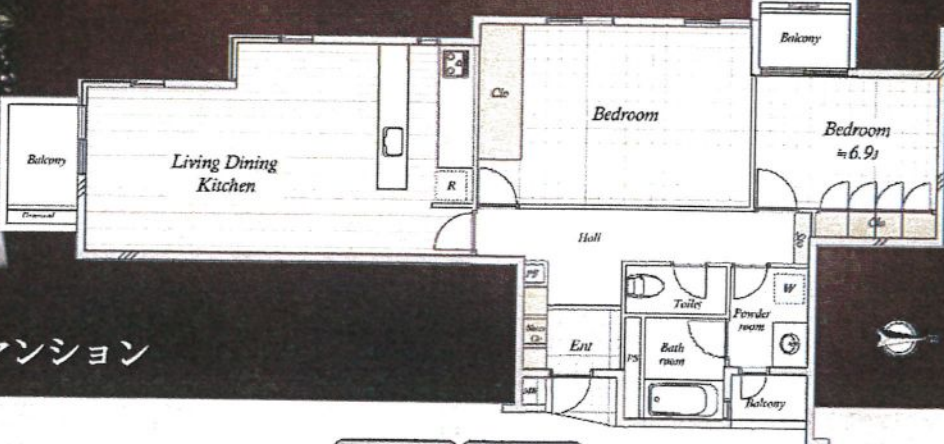


マンション	価格	交通	東京メトロ千代田線「代々木上原」駅 徒歩5分	名称	スカラ代々木上原 (4階)
	12,170 万円		小田急電鉄小田原線「代々木上原」駅 徒歩5分 小田急電鉄小田原線「東北沢」駅 徒歩5分		

SCALA YOYOGIUEHARA

スカラ代々木上原



所在	東京都渋谷区上原3丁目	
土地	権利	所有権
	借地料	- 借地期間: -
	敷地面積	1,433.50㎡
	共有持分	4,027/100,000
建物	用途地域	第一種低層住居専用地域
	専有面積	[壁芯] 80.78㎡ (約24.43坪)
	バルコニー面積	7.41㎡ ルーフバルコニー面積: -
	間取り	2LDK
構造・階数	鉄筋コンクリート造 地上5階建	
所在階	4階 一棟の総戸数: 22戸	
建築年月	1984年(昭和59年)4月	
分譲会社	積水ハウス(株)	
施工会社	(株)竹中工務店	
設計会社	(株)テスタ・アソシエイツ	
管理会社	積水ハウスGMパートナーズ株式会社	
管理形態	全部委託	管理員の勤務形態: 日勤
管理費	月額29,080円	修繕積立金: 月額29,400円
		合計: 月額58,480円
設備	敷地内駐車場	空無(月額40,000円) (2024年7月12日現在)
	トランクルーム	無
	ガス	都市ガス 給湯: ガス給湯器
エレベータ	有	
引渡	現況	居住中
	引渡	2024年8月上旬以降
備考	【2020年10月、大規模修繕工事実施済】	
	【ペット飼育制限】 犬、猫は抱きかかえられる小型サイズに限り、1住戸2匹まで。	

積水ハウス(株)旧分譲マンション

物件概要

- ◆千代田線始発駅(代々木上原駅)まで徒歩5分の好立地
- ◆南西角部屋のため、陽当たり・風通し良好
- ◆三面バルコニー・全室開口部があるため、風通し良好
- ◆地上5階建の4階部分につき眺望良好
(マンション内の表記では地下1階付地上4階建ての3階部分となります)
- ◆キッチン・浴室・洗面室に窓があり、明るく、換気できて便利



リフォーム内容(平成27年11月完了)

- ◆キッチン・トイレ・浴槽交換、二重サッシ設置(LDK・洋室)、フローリング張替(LDK・廊下)、
- ◆コルクタイル張替(洋室2部屋、洗面室、トイレ)、全居室クロス張替、浴室床・壁タイル張替、
- ◆浴室乾燥換気扇交換、トイレ換気扇交換、ダウンライト設置(洋室、洗面室)等。

※このハウジングマップは概要紹介図です。形状等が現況と異なる場合は現況優先となることをご了承ください。



創業30数年、首都圏不動産情報ネットワーク

地域で一番! 緑の街代々木公園・代々木八幡駅前不動産

営業時間
AM10:00~PM7:00
(休)水曜日

株式会社 東京都知事免許(8)第59015号 財団法人不動産保証協会会員
愛和ハウジングサポート 全日本不動産保証協会会員
〒151-0063 東京都渋谷区富ヶ谷1-6-8 モリービル2F
電話 ☎ 03(3485)8288 MAIL ✉ info@aiwahousing.com
FAX ☎ 03(3485)8668

