

マンション	価格	交通	名称
	1億5,800万円 (税込)	東京メトロ千代田線「代々木上原」駅徒歩5分/小田急小田原線「代々木上原」駅徒歩5分 京王線「幡ヶ谷」駅徒歩10分	ラビ代々木上原 1階 南西/角部屋

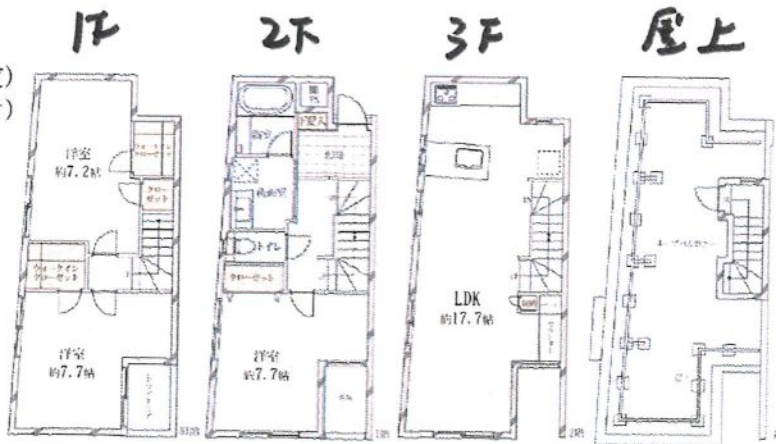
- ◆専用使用権駐車場あり(使用料：無償)
- ◆角住戸 100.65平米 3LDK
- ◆室内フルリフォーム(2024年9月末完了予定)
- ◆28.69平米のルーフバルコニーあり



概要		Outline	
所在地	東京都渋谷区西原3丁目		
権利	所有権		
敷地面積	687.86㎡ (208.07坪)		
共有持分	100/1,064		
用途地域	第一種低層住居専用地域		
借地料		借地期限	
専有面積	100.65㎡ (30.44坪)	バルコニー	1.17㎡
		専用庭	
間取り	3LDK		
構造	鉄筋コンクリート造3階建		
築年月	2002年7月		
分譲会社	株式会社平安住宅		
施工会社	山田建設株式会社		
建物の総戸数	11戸		
物件種目	中古マンション		
管理形態	全部委託		
管理員	巡回		
管理会社	株式会社エム・シー・サービス		
管理費	15,500円/月	他費用	
修繕積立金	25,670円/月	費用合計	41,170円/月

- 駐車場専用使用権付 (使用料無償)
- 約28.69m²のルーフバルコニー (屋上)
- TVモニター付オートロックシステム
- ペット飼育可能 (飼育細則有)
- 室内フルリフォーム(2024年9月末完了予定)
 - ・キッチン新規交換(食器洗浄乾燥機付き)
 - ・浴室新規交換(追焚、浴室乾燥機付き)
 - ・洗面化粧台新規交換
 - ・トイレ新規交換
 - ・フローリング新規交換
 - ・壁紙全室貼替
 - ・専有部配管新規交換
 - ・建具新規交換
 - ・給湯器新規交換
 - ・ハウスクリーニング等

傾斜の高台に立地する、戸建感覚の住まい
【 ラビ 代々木上原 】



施設	敷地内駐車場	駐車場専用使用権付 (使用料無償)
	エレベーター	無
	ガス	都市ガス
引渡	現況	空家
	引渡	相談

ルーフバルコニー：28.69㎡

※図面と現況が異なる場合は現況を優先とします。

創業30数年、首都圏不動産情報ネットワーク
地域で一番！緑の街代々木公園・代々木八幡駅前不動産

営業時間 AM10:00~PM7:00 (休) 水曜日

株式会社 東京都知事免許(8)第59015号 財団法人不動産保証協会会員
全日本不動産保証協会会員

愛和ハウジングサポート
〒151-0063 東京都渋谷区幡ヶ谷1-6-8 モリービル2F

電話 ☎ 03(3485)8288 MAIL ✉ info@aiwahousing.com
FAX ☎ 03(3485)8668

