

# ザ・パークハウス新宿御苑西

JR山手線「代々木駅」徒歩4分

## 10,890万円

12階



【外観】

- ◇三菱地所レジデンス株式会社 旧分譲
- ◇12階部分 新宿御苑向きバルコニー
- ◇眺望良好
- ◇複数路線利用可能の好立地

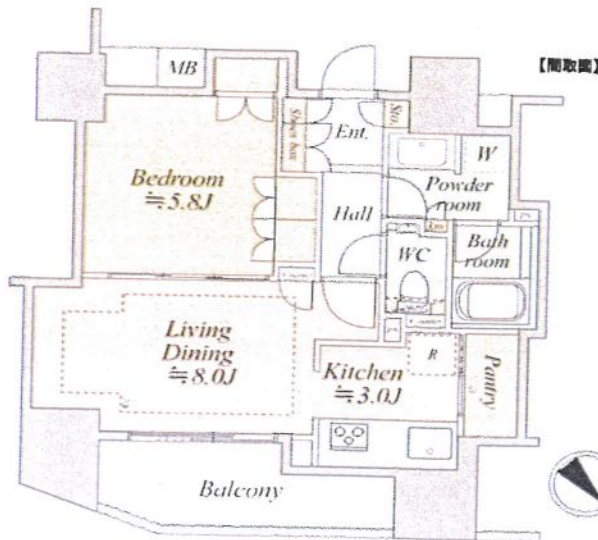
【室内写真】



**現況空室**

- 5 min 駅徒歩5分以内
- 宅配ボックス
- ペット可(猫可)
- 即入居可
- 眺望良好
- TVモニター付インターホン

【バルコニーからの眺望】



【間取図】

※図面と現況が異なる場合、現況を優先致します。

住所	東京都渋谷区千駄ヶ谷5-		
土地権利	所有権	敷地面積	1178.79㎡
土地共有持分	4359/503409		
用途地域	商業地域・第二種住居地域		
建物	専有面積	43.59㎡	(13.18坪)
	バルコニー	7.56㎡	(2.28坪)
方 向	北東	総 階 数	地上 15 階 地下 - 階
築 年 月	2012年2月	構 造	RC
間 取 り	1 LDK	総 戸 数	93戸
管 理 費	11,340 円/月		
修繕積立金	9,160 円/月		
その他費用	2,235 円/月	合 計	22,735 円/月
管理会社	三菱地所コミュニティ株式会社		
管理形態	全部委託	管理方式	日勤
施工会社	株式会社フジタ 東京支店		
分譲会社	三菱地所レジデンス株式会社		
現 状	空室	引 渡	相談
備 考	※その他費用内訳: ・インターネット利用料:1,705円/月 ・共視聴設備利用料:330円/月 ・町会費負担金:200円/月 ※売主様は非居住者のため、源泉徴収税の納付が必要です。		

創業30数年、首都圏不動産情報ネットワーク  
地域で一番！緑の街代々木公園・代々木八幡駅前不動産

株式会社 東京都知事免許(8)第59015号 財団法人不動産保証協会会員  
**愛和ハウジングサポート** 全日本不動産保証協会会員  
 〒151-0063 東京都渋谷区富ヶ谷1-6-8 モリービル2F  
 電話 ☎ 03(3485)8288 MAIL ✉ info@aiwahousing.com  
 FAX ☎ 03(3485)8668

営業時間  
AM10:00~PM7:00  
(休)水曜日



ウェブサイトは  
こちらどうぞ